

## Tiefkühlboxen - Modelle B 35

### Beschreibung

Die Tiefkühlbox B35-85 ist ein Spezialist für kleine Kühlaufgaben in Labor und Industrie. Sie arbeitet äußerst leise und wurde zum Kühlen und Gefrieren bis  $-85^{\circ}\text{C}$  konstruiert.

Optional sind die Modelle mit Datenlogger erhältlich.

### Spezifikationen

- Beste Innenraumausnutzung bei kompakten Außenabmessungen durch Verwendung von Vakuumisolierpaneelen (VIP)
- deutlich gesteigerte Energieeffizienz im Vergleich zu Standard-PU-Schaumisolierung
- äußerst leises Kälteaggregat
- zweistufiges Kaskaden-Kühlsystem für viel Leistung und hohe Sicherheit
- Innenraum aus hochwertigem rostfreiem Edelstahl
- Innenraum ohne Einbauten ermöglicht gute Reinigung
- Isoliertür mit optimaler Dichteleistung
  - profilierte Bauform, dadurch keine Innentüren nötig
  - doppelte Magnetdichtung mit Zusatzlippe
  - Türrahmenheizung
- Mikroprozessorgesteuerte Regelung mit Folientastatur
  - gut lesbare LED-Anzeige
  - Schutz gegen unbeabsichtigte Betätigung
- maximale Sicherheit durch netzunabhängigen Alarm mit Akku für ca. 72 Stunden
  - Anzeige der max. Temperatur, die während der Störung im Innenraum erreicht wurde
  - optisches und akustisches Alarmsignal
- Schnittstellen
  - potenzialfreier Kontakt zum Anschluss an ein externes Alarmsignal
  - Schnittstelle RS485
  - 100 mV/K-Ausgang für den Anschluss eines Temperaturaufzeichnungssystems
- Kabeldurchführung ( $\varnothing$  10mm), z. B. für eine Temperaturüberwachung mit externen Fühlern
- abschließbarer Türverschluss mit Hebelwirkung
- Gerät stapelbar, max. 2 Geräte



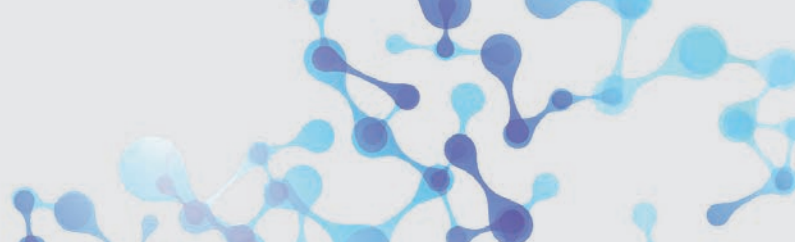
B 35-85 Tiefkühlbox (ohne Datenlogger)  
Artikelnummer: 104.5104



B 35-85 Tiefkühlbox (ohne Datenlogger)  
Artikelnummer: 104.5104



B 35-85/LOGG Tiefkühlbox mit  
Datenlogger (optional)



# Tiefkühlboxen - Modelle B 35



## Technische Daten

Modell	B 35-50	B 35-85
Artikelnummer	104.5102	104.5104
Temperaturbereich	-50°C bis -10°C	-85°C bis -50°C
Regelgenauigkeit	±1 K	
Nutzzinhalt	35 Liter	35 Liter
Innenraum (B x T x H)	425 x 300 x 280 mm	425 x 300 x 280 mm
Außenmaße (B x T x H)	580 x 765 x 540 mm	580 x 765 x 540 mm
Gewicht	65 kg	81 kg
Zulässige Umgebungstemperatur (min/max)	+10°C bis +32°C	
Elektrischer Anschluss	230 V / 50 Hz	

## Optionale Ausstattung

### Modelle mit Datenlogger

Ausgestattet mit Farb-Touchscreen-Steuerung für umfangreiche Kontrollfunktionen der Tiefkühlbox, wie beispielsweise Fehleranalyse, Temperaturlogger und Fernwartung über das Internet.

## Optionales Zubehör

### Edelstahlregal B 35-RS

Artikelnummer: 104.5112

- Für 30 Standard-Cryoboxen (133 x 133 x 53 mm)
- Fünf Schubfächer für je sechs Cryoboxen
- Extra Zwischenräume für eine optimale, gleichmäßige und schnelle Abkühlung des kompletten Gefrierlags
- Vielfältige Cryoboxen verfügbar

