

Maxi-Zentrifuge CM-7S PLUS

Produktbeschreibung

Sehr kompakte und benutzerfreundliche Ausschwingzentrifuge in außergewöhnlich schlankem Design.

Der Innenbehälter und die Motorabdeckung aus Edelstahl sowie das hocheffiziente passive Kühlsystem sorgen für Sicherheit und Komfort. Der transparente Deckel und die automatische Deckelverriegelung bieten zusätzliche Sicherheitsmerkmale und machen die CM-7S PLUS zu einer zuverlässigen Investition.

Die CM-7S Plus ist mit variabler Bremsgeschwindigkeit, 2300 RCF (3500 U/min), Timer, Rotorunwuchterkennung und vielen anderen Funktionen ausgestattet. Die große Auswahl an Rotoren und Adaptern bietet die Möglichkeit, das Gerät an fast alle Tubegrößen anzupassen.

Vorteile

- rostfreie Edelstahl-Innenschale
- durchsichtiger Sicherheitsdeckel
- stufenlose Zeit- und RPM-Einstellung
- variable Bremsgeschwindigkeit
- RPM und G-force Anzeige
- Kühlfunktion (Kammertemperatur max. 5°C über Raumtemp.)
- Unwuchtsensor
- akustisches Stop-Signal
- dauerbetriebfähig
- für Kühlräume und Kühlschränke geeignet
- 14 optionale Rotoren
- servicefrei

Anwendungsbereiche

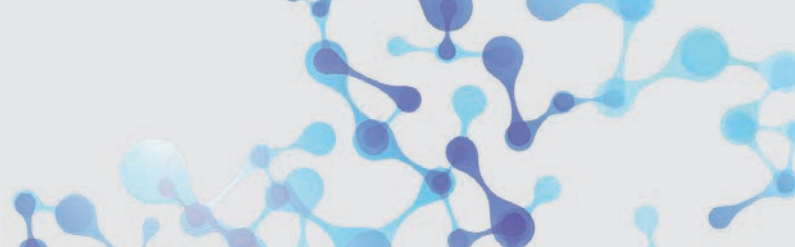
- Klinik, Medizin, Forschung
- Speziell für Platelet-Rich Plasma (PRP) und Platelet-Rich-Fibrin (PRF)



CM-7S PLUS Maxi-Tischzentrifuge



CM-7S PLUS Maxi-Tischzentrifuge geöffnet mit Rotor 6M.06



Tisch-Zentrifuge CM-7S PLUS

Technische Daten

Rotordrehzahl	100 – 3.500 U/min
Max. Zentrifugalkraft	2.300 rcf (G-Force)
Drehzahlgenauigkeit	± 2
Einstellschritte Drehzahl/Zentrifugalkraft	10
Timer	1 sec – 12 h
Anzahl Bremsgeschwindigkeiten	6
Arbeitstemperaturbereich	+4 bis +40 °C
Relative Luftfeuchtigkeit bei 20°C	80 %
Zulässige Gesamtunwucht der Tubes	nicht mehr als 7 g
Der Lärmpegel in 1 m Entfernung	db(A)
Spannung und Frequenz	100 – 240 V; 50/60 Hz
Max. Energieverbrauch	250 W
Größe (L x B x H)	431 x 410 x 247 mm
Gewicht	13,2 kg
Artikelnummer	109.2009

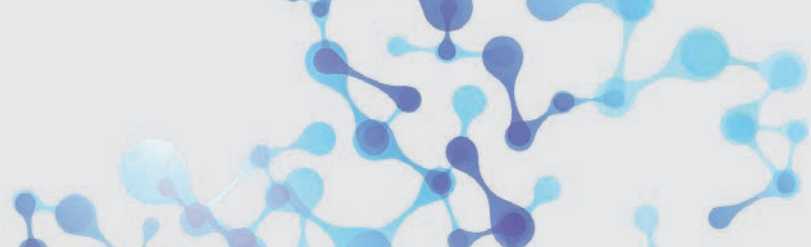


CM-7S PLUS Zentrifuge geöffnet



CM-7S PLUS Farbdisplay

Auf dem hellen Farb-LCD-Display können die Einstellungen einfach vorgenommen und schnell überprüft werden.



Tisch-Zentrifuge CM-7S PLUS

Optionale Rotoren



Rotor 6M
Für 12 x 12 ml Tubes
Maximalgröße Tubes:
17,5 x 115 mm (Ø x L)
Max. Geschwindigkeit:
3500 U/min
Material: Edelstahl
Autoklavierbar bei 121°C



Rotor 6M.07
Für 6 x 15 ml und
2 x 50 ml Tubes
Maximalgröße Tubes:
17,5 x 115 mm (Ø x L)
und 30 x 135 mm
Max. Geschwindigkeit:
3500 U/min



Rotor 6M.01
Für 4 x 50 ml Tubes
Maximalgröße Tubes:
30 x 135 mm (Ø x L)
Max. Geschwindigkeit:
3500 U/min
Autoklavierbar bei 121°C



Rotor 6M.08
Für 6 x 50 ml Tubes
Maximalgröße Tubes:
120 x 30 mm (L x T)
Max. Geschwindigkeit:
3500 U/min
Unwuchttoleranz: 5 g
Material: Edelstahl /
Polyamid
Autoklavierbar bei 121°C



Rotor 6M.02
Für 12 x 12 ml Tubes
und 12 x 15 ml Tubes
Maximalgröße Tubes:
17,5 x 120 mm (Ø x L)
17,5 x 140 mm (Ø x L)
Max. Geschwindigkeit:
3500 U/min
Material: Edelstahl
Autoklavierbar bei 121°C



Rotor 6M.09 PRP
Universalrotor mit
2+2 Polyamid-Adapter
(Konusboden)
Auch für die Aufbereitung
von plättchenreichem
Plasma (PRP) geeignet
Maximalgröße Tubes:
37 x 125 mm (Ø x L)
30 x 125 mm (Ø x L)
Max. Geschwindigkeit:
3500 U/min
Autoklavierbar bei 121°C
(20 min)



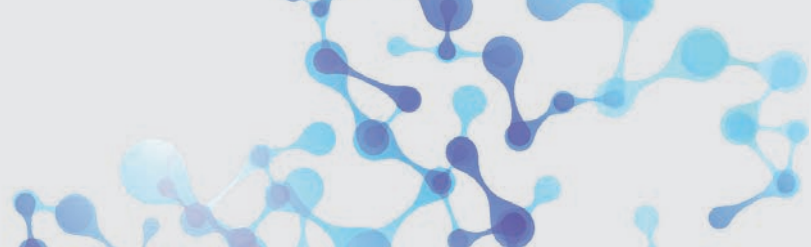
Rotor 6M.05
Für 12 x 15 ml Tubes
Maximalgröße Tubes:
17,5 x 140 mm (Ø x L)
Max. Geschwindigkeit:
3500 U/min
Material: Edelstahl
Autoklavierbar bei 121°C



Rotor 6M.10 PRP
Universalrotor mit
2 Polyamid-Adapter
(Konusboden) und 4
Edelstahl-Adapter
Auch für die Aufbereitung
von plättchenreichem
Plasma (PRP) geeignet
Maximalgröße Tubes:
17,5 x 130 mm (Ø x L)
30 x 125 mm (Ø x L)
Max. Geschwindigkeit:
3500 U/min
Autoklavierbar bei 121°C
(20 min)



Rotor 6M.06
Für 6 x 50 ml Tubes
Maximalgröße Tubes:
30 x 135 mm (Ø x L)
Max. Geschwindigkeit:
3500 U/min
Autoklavierbar bei 121°C



Tisch-Zentrifuge CM-7S PLUS

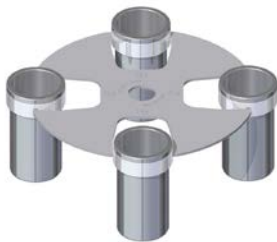
Optionale Rotoren



Rotor 6M.15 PRP
 Universalrotor mit eloxiertem Aluminiumadapter (flacher Boden), auch für die Aufbereitung von plättchenreichem Plasma (PRP) geeignet.
 Maximalgröße Tubes: 37 x 125 mm (Ø x L) und 30 x 125 mm (Ø x L)
 Unwuchttoleranz: 5 g
 Max. Geschwindigkeit: 3500 U/min
 Autoklavierbar bei 121°C



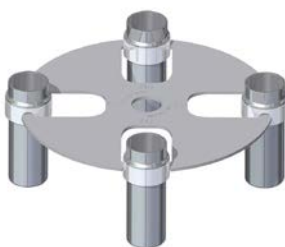
Rotor 7M.10
 Kapazität: 4 x 15 ml und 2 x 50 ml Tubes
 Maximalgröße Tubes: 17,5 x 140 mm und 30 x 135 mm (Ø x L)
 Max. Geschwindigkeit: 3500 U/min
 Material: Edelstahl
 Autoklavierbar bei 121°C



Rotor 7M.03
 Tubevolumen: + 50 ml
 Maximalgröße Tubes: 44 x 125 mm (Ø x L)
 Max. Geschwindigkeit: 3500 U/min
 Material: Edelstahl
 Autoklavierbar bei 121°C



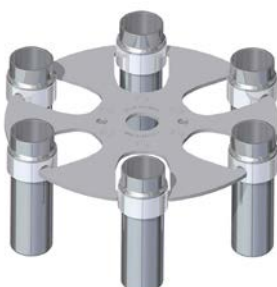
Spacer VC.01
 Polyamid-Abstandhalter für Tubes mit einem Volumen von 12 - 15 ml
 Abmessung: 16,5 x 20 mm (Ø x L)
 Max. Geschwindigkeit: 4500 U/min
 Autoklavierbar bei 121°C (20 min)



Rotor 7M.07
 Universeller Rotor aus eloxiertem Aluminium für 4 Adapter (flacher Boden).
 Maximalgröße Tubes: 30 x 130 mm (Ø x L)
 Unwuchttoleranz: 5 g
 Max. Geschwindigkeit: 3500 U/min
 Material: Edelstahl
 Autoklavierbar bei 121°C (20 min)



Spacer VC.02
 Polyamid-Abstandhalter für Tubes mit einem Durchmesser von 17,5 ml
 Abmessung: 17,5 x 85 mm (Ø x L)
 Max. Geschwindigkeit: 4500 U/min
 Autoklavierbar bei 121°C (20 min)



Rotor 7M.08
 Maximalgröße Tubes: 30 x 130 mm (Ø x L)
 Unwuchttoleranz: 5 g
 Max. Geschwindigkeit: 3500 U/min
 Material: Edelstahl
 Autoklavierbar bei 121°C (20 min)



Spacer VC.03
 Polyamid-Abstandhalter für Tubes mit einem Durchmesser von 21,5 ml
 Abmessung: 21,5 x 71,5 mm (Ø x L)
 Max. Geschwindigkeit: 4500 U/min
 Autoklavierbar bei 121°C (20 min)