

Mini Freezer KBT

Beschreibung

Die KBT-Minitiefkühlschränke eignen sich besonders zum Einfrieren und Lagern von Materialien direkt am Arbeitsplatz. Durch das geräuscharme Kühlaggregat entsteht keine Lärmbelastigung.

Die Gefrierschränke sind mit einem geräuscharmen hermetisch geschlossenen, eigensicheren und luftgekühlten Kühlaggregat ausgestattet. Die Geräte sind wartungsarm.

Spezifikationen

Steuerung ST71

- Elektronische Temperaturregelung mit LED-Anzeige
- optisches und akustisches Alarmsignal

Steuerung ST100

- Mikroprozessorgesteuerte Regelung mit Folientastatur
 - gut lesbare LED-Anzeige
 - Schutz vor unbeabsichtigtem Betrieb
- Maximale Sicherheit durch netzunabhängigen Alarm mit Akku für ca. 72 Stunden
 - Anzeige der max. erreichten Temperatur, die während der Störung im Innenraum erreicht wurde
 - optisches und akustisches Alarmsignal
- Schnittstellen
 - Potentialfreier Kontakt zum Anschluss an eine externen Alarmanlage
 - RS485-Schnittstelle
 - 100 mV/K Ausgang zum Anschluss eines Temperaturofzeichnungssystems

Eigenschaften

- Kühlaggregat: geräuscharm, vollständig hermetisch, luftgekühlt und wartungsarm
- Gehäuseteile aus rostfreiem Stahl
- Isolierter Edelstahldeckel mit Scharnieren und Magnetverschluss
- Rammschutzringe rundum oben und unten

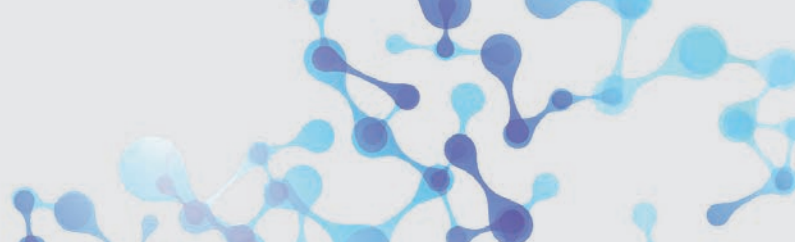


Mini-Tiefkühltruhe KBT 18-41

Mini-Tiefkühltruhe KBT 08-51






Mini-Tiefkühltruhe KBT 18-41



Mini-Tiefkühltruhen KBT

Technische Daten

Modell	KBT 08-51	KBT 08-51 ST100	KBT 18-41 U ST100
Abbildung			
Artikelnummer	104.5052	104.5053	104.5054
Temperaturbereich	-50°C bis -30°C	-50°C bis -30°C	-40°C bis 0°C
Regelgenauigkeit	±1 K		
Steuerung	ST71	ST100	ST100
Umluft	–	–	ja
Nutzzinhalt	8 Liter	8 Liter	18 Liter
Innenraum (B x T x H)	150 x 300 x 200 mm Ecken abgerundet	150 x 300 x 200 mm Ecken abgerundet	300 x 270(320) x 200 mm Ecken abgerundet verkleinert durch Umluft
Außenmaße (B x T x H)	360 x 490 x 570 mm	360 x 490 x 570 mm	520 x 520 x 580 mm
Gewicht	36 kg	36 kg	50 kg
Zulässige Umgebungstemperatur (min/max)	+10°C bis +32°C		
Elektrischer Anschluss	230 V / 50 Hz		

TK_002_D_02/2024 Technische Änderungen und Irrtum ausgeschlossen.