

Assist - Pipette Series

Single and Mehrkanal

Beschreibung

Die Pipetten der Assist-Serie sind Ein-Kanal- oder 8-/12-Kanal-Pipetten mit variablem Volumen. Sie sind für Messungen oder den Transfer von Volumina von 0,1 µl bis 10.000 µl (je nach Modell) geeignet. (Genauere Übersicht siehe Seite 2)

Die Assist-Serie gibt es in vier Volumenbereichen:

0.5 - 10 µl
5 - 50 µl
20 - 200 µl
50 - 300 µl

Die Pipetten sind mit einem analogen Zähler ausgestattet, der das Pipettiervolumen anzeigt.

Die Volumeneinstellung erfolgt durch Rechtsdrehung des Pipettier-Druckknopfes oder des schwarzen Einstellknopfes.

Der Volumenbereich wird jeweils auf dem Pipettier-Druckknopf angezeigt.

Verwendung von handelsüblichen Pipetten, je nach Volumen.

2-10 µl

Messung und Überführung von Kleinstmengen, DNA-Sequenzierung und Enzym-Assay-Anwendungen.

10-1000 µl

Messung und Überführung von allseitigen wässrigen Lösungen, Säuren und Basen.

5000-10.000 µl

Messung und Überführung von großen Mengen.



Vorteile auf einen Blick

- Konturierte Griffform und leichtes Gewicht
- Erprobte Genauigkeit und Präzision
- UV-resistent & voll autoklavierbar
- 5 ml und 10 ml-Schaft, filtergeschützt
- Erhältlich in 8-/12-Kanal-Ausführung
- Farbkodiert zur leichten Volumen-identifikation
- Regelbares Auswurfhöhesystem – zur Unterbringung praktisch aller Spitzenmodelle
- Duale Volumeneinstellung mit Druckknopf oder Stellrad
- Weiches Federungssystem für sanfte, mühelose Pipettierung

Zubehör



Mehrfachstativ (feststehend)
für 8 Pipetten.



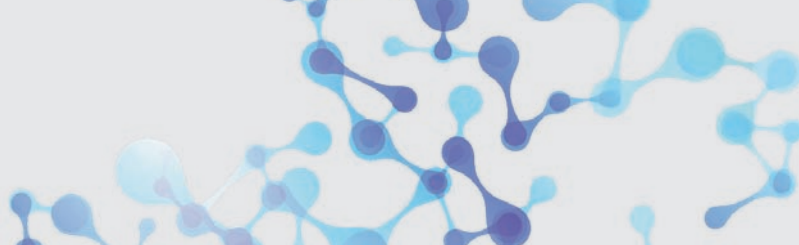
Karussellstativ (rotierend)
für 6 Pipetten.



1-Position-Stativ
für 1 Pipette.



4-Positionen-Stativ
für 4 Pipetten.



Assist - Pipettenserie

Single und Mehrkanal

Modelle

| Pipette: | Volume (µl) | Colour code | Fit to tips | Cat. number |
|---|----------------|-------------|-------------|------------------------|
| Single channel: | | | | |
| AP2 | 0.1 – 2.0 | ● | 10 µl | BS-010501 |
| AP10 | 0.5 – 10.0 | ● | | BS-010502 |
| AP20 | 2 – 20 | ● | 200 µl | BS-010503 |
| AP50 | 5 – 50 | ● | | BS-010504 |
| AP100 | 10 – 100 | ● | | BS-010505 |
| AP200 | 20 – 200 | ● | | BS-010506 |
| AP250 | 50 – 250 | ● | 300 µl | BS-010507 |
| AP1000 | 100 – 1,000 | ● | 1,000 µl | BS-010508 |
| AP5000 | 500 – 5,000 | ○ | 5,000 µl | BS-010509 |
| AP10000 | 1,000 – 10,000 | ○ | 10,000 µl | BS-010510 |
| Multichannel: | | | | |
| AP8-10 AP12-10 | 0.5 – 10 | — | 10 µl | BS-010511 BS-010512 |
| AP8-50 AP12-50 | 5 – 50 | — | 200 µl | BS-010513 BS-010514 |
| AP8-200 AP12-200 | 20 – 200 | — | | BS-010515 BS-010516 |
| AP8-300 AP12-300 | 50 – 300 | — | 300 µl | BS-010517 BS-010518 |
| Sets: | | | | |
| AP10, AP20, AP200, AP1000, 4 position stand, demo tips | | | | BS-010519 |
| AP10, AP100, AP1000, AP5000, 4 position stand, demo tips | | | | BS-010520 |