

Intelli-Mixer™ RM-2L

Beschreibung

Der Intelli-Mixer ist für das Mischen verschiedener flüssiger Laborproben in einem breiten Spektrum von Reagenzgläsern mit einem Volumen von 0,5 ml bis 50 ml konzipiert.

Intelli-Mixer vereint drei Geräte in einem: Rotator, Vortex und Blotter.

Angetrieben von V-Spin - der weltweit fortschrittlichsten und patentierten Mischtechnologie - ist der Intelli-Mixer™ der neueste Stand der Wissenschaft. V-Spin nutzt die Energie eines einzigartigen Schrittmotors und ermöglicht eine Vielzahl von Misch-, Vibrations- und Drehzyklen.

Dieses vielseitige Gerät ist kühlraumtauglich und verfügt über 34 automatische, intelligente Mischprogramme.

15 Misch-Programme

Der hochmoderne Intelli-Mixer™ ist in der Lage, jede Art von Mischvorgang von Rörchchen mit brillanter Effizienz durchzuführen.

Dieses vielseitige Gerät ist standardmäßig mit einem Mixrack für Rörchchen von 0,5 ml bis 50 ml ausgestattet (s. Abb.).

Darüber hinaus sind viele weitere Racks erhältlich, um Ihre spezifischen Laboranforderungen zu erfüllen (s. Seite 2). Ausgestattet mit 2 Vortex-Frequenzen kann dieser leistungsstarke Mischer bis zu 26 Eppendorf-Rörchchen gleichzeitig vortexen.

12 Wipp-Programme

Der leistungsstarke Motorantrieb des Intelli-Mixer™ in Kombination mit dem optimal durchdachten Wippmodus gewährleistet eine gleichbleibend zuverlässige, hohe Leistung bei allen 12 Anwendungen. Sein Geschwindigkeitsregler wechselt automatisch zwischen U/min und Schüttelvorgängen pro Minute, um eine präzise Steuerung und Wiedergabe zu gewährleisten.

Das innovative Design der Schaukelplattform mit einer rutschfesten Oberfläche bietet ausreichend Platz für eine Vielzahl von Proben und sorgt dafür, dass diese auch bei einem Stromausfall nicht umkippen.



Intelli-Mixer RM-2L

4 Blotting Modes

Die Ultraschall- und Vibrations-Blotting-Modi des Intelli-Mixer™ wurden speziell für Western-Blot-Protokolle entwickelt. In strengen Tests hat sich diese Blotting-Methode in den folgenden Bereichen bewährt:

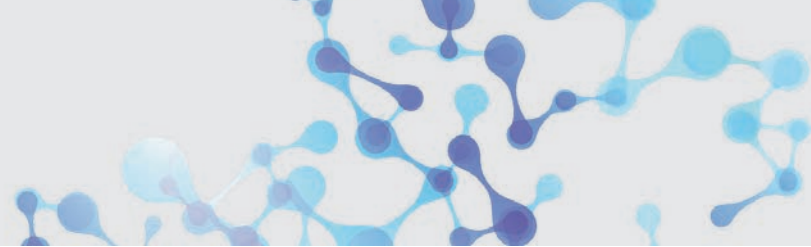
- Sensitivität - nachweislich bis zu 20-mal empfindlicher
- Geschwindigkeit - 3 bis 5 Mal schneller
- Spezifität - bis zu 4-mal geringere Wahrscheinlichkeit einer Kreuzreaktivität
- Einsparungen - bis zu 12-mal weniger Reagenzien werden benötigt.

Intelli-Mixer™ RM-2L



Technische Daten

Drehzahleinstellbereich	1 - 99 U/min (Einstellschritte 1 U/min)
Gesamtzahl der Programme	28 Standard (voreingestellt) 3 benutzerdefiniert
Umgebungstemperatur	+2 bis +50 °C
Relative Luftfeuchtigkeit	bis zu 80%
Abmessung (L x B x H)	420 x 125 x 168 mm
Gewicht	1,9 kg
Betriebsnennspannung	Eingang AC 100-220 V, 50/60 Hz, Ausgang DC 12V, 1,5 A
Stromverbrauch	12 W
Bestellnummer Intelli-Mixer RM-2L inkl. Mix-Rack	105.2022



Intelli-Mixer™ RM-2L

Optionale Plattformen

Mix-Rack RM-2L (im Lieferumfang enthalten)



Bestellnr.: 105.2046

Kapazität:
16 x 11 mm Tubes
12 x 13 mm Tubes
4 x 16 mm Tubes
2 x 30 mm Tubes

8 mm Tube-Rack RM-2L



Bestellnr.: 105.2045

Kapazität:
44 x 8 mm Ø Tubes
0,5 ml Tubes

11 mm Tube-Rack RM-2L



Bestellnr.: 105.2044

Kapazität:
44 x 11 mm Ø Tubes
2 ml Tubes

13 mm Tube-Rack RM-2L



Bestellnr.: 105.2043

Kapazität:
40 x 13 mm Ø Tubes
12 ml Tubes

16 mm Tube-Rack RM-2L



Bestellnr.: 105.2042

Kapazität:
22 x 16 mm Ø Tubes
15 ml Tubes

30 mm Tube-Rack RM-2L



Bestellnr.: 105.2041

Kapazität:
14 x 30 mm Ø Tubes
50 ml Tubes

Blotting Rack RM-2L



Bestellnr.: 105.2040

Kapazität:
12 x 50 ml Tubes

Wipp-Plattform RM-2L



Bestellnr.: 105.2056

Abmessung:
250 x 170 mm
Inklusive Rutschmatte
Nur bei bestimmten
Einstellungen nutzbar.