

Niedertemperatur-Elektroöfen Kammerofen bis 300°C

Beschreibung

Hochpräzise Labor-Elektroöfen mit faserisolierten Kammern aus hochwertigen Materialien gefertigt. Die Modelle dieser Niedertemperaturöfen sind für die Wärmebehandlung von Materialien bis 300°C ausgelegt. Sie eignen sich für Prozesse wie Trocknen, Erhitzen, thermisches Testen und Altern sowie für ähnliche Anwendungen in einer Umgebung mit natürlicher Luftzirkulation. Die forcierte Luftzirkulation ermöglicht eine gleichmäßige Temperaturverteilung und sorgt für optimale Ergebnisse. Der Ofen ist für den Einsatz in wissenschaftlichen Labors, Bildungseinrichtungen, in der Medizin und in der Industrie geeignet.



Umluftofen 20 Liter

Ausstattung Grundmodelle

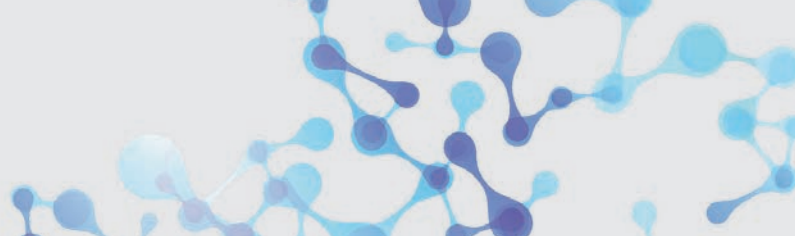
- Kammer aus Edelstahl
- Die Steuerkonsole befindet sich an der Unterseite des Ofens
- Die Tür öffnet nach rechts
- Steuerbares Ventil für den Luftaustausch in der Kammer
- Forcierte horizontale Luftzirkulation
- Gute Stabilität und Gleichmäßigkeit
- Luftdicht verschlossene Türen
- Hohe Genauigkeit
- Temperaturregler Omron E5CC - nicht programmierbar
- Hochwertiges, ökologisches Wämedämm-Material
- Geringer Energieverbrauch
- ÜTS (Übertemperaturschutz)
- Außengehäuse – Blech, grau pulverbeschichtet
- Drei Regale (außer Modell 20/300)
- Kurze Aufheiz-/ Abkühlzeit



Umluftofen 120 Liter

Optionale Ausstattung

- programmierbarer Temperaturregler
- Kalibrierung des Temperaturmess-Systems
- Datenübertragung/USB
- Digitale Zeitschaltuhr
- Akustisches Signal bei Programmende - Summer
- Argon- oder Stickstoff-Schutzgasversorgungssystem (Durchflussmesser, Reduzierstück und Anschlüsse) + zusätzliche Kammerdichtung
- Sichtfenster zur Prozessbeobachtung
- Zusätzliche Regale
- Verstärkte Regale
- Außengehäuse aus Edelstahl



Niedertemperatur-Elektroöfen Kammeröfen bis 300°C



Technische Daten

Modelle bis 300°C	LSN11 20/300	LSN11 60/300	LSN11 120/300	LSN11 220/300
Nutzvolumen	20 l	60 l	120 l	220 l
Temperatur	10 – 300°C	10 – 300°C	10 – 300°C	10 – 300°C
Maximale Aufheizzeit bis 300°C (ohne Beladung)	34 min	40 min	45 min	30 min
Temperaturstabilität im Arbeitsraum bei Nenntemperatur im thermischen Beharrungszustand ohne Ladung nicht mehr als	±0,3°C	±0,3°C	±0,3°C	±0,3°C
Temperaturgleichmäßigkeit im Arbeitsraum bei 300°C Temperatur im thermischen Dauerzustand ohne Ladung nicht mehr als	±2,3°C	±2 °C	±1,9 °C	±2,5 °C
Kammerabmessung (B x T x H)	240 x 280 x 340 mm	380 x 380 x 420 mm	550 x 400 x 580 mm	730 x 500 x 620 mm
Außenabmessung (B x T x H)	460 x 680 x 640 mm	600 x 755 x 720 mm	750 x 775 x 880 mm	930 x 875 x 915 mm
Leistung	1,0 kW	2,0 kW	2,2 kW	4,0 kW
Stromspannung	230 V, 50 Hz	230 V, 50 Hz	230 V, 50 Hz	230 V, 50 Hz
Gewicht	36 kg	49 kg	68 kg	91 kg
Material Kammer	Edelstahl	Edelstahl	Edelstahl	Edelstahl
Luftstrom	horizontal	horizontal	horizontal	horizontal
Einlegeböden/max.	im Lieferumfang enthalten 2 / 5 max.	im Lieferumfang enthalten 3 / 7 max.	im Lieferumfang enthalten 3 / 7 max.	im Lieferumfang enthalten 3 / 7 max.