

Digitale Orbitalschüttler - DOS-Serie

Produktbeschreibung

Die leistungsstarken DOS-Schüttler sind ausgestattet mit non-stop Betrieb und vielseitig einsetzbar in medizinischen, chemischen und biologischen Labors. Sie sind in unterschiedlichen Varianten erhältlich und bieten eine große Auswahl an Zubehör für den jeweiligen Bedarf. Die DOS-Serie zeichnet sich aus durch Zuverlässigkeit und Langlebigkeit.

Eigenschaften

- für Dauerbetrieb und intensives Mischen
- drei Bewegungsarten: orbital, linear, vibrieren
- hochpräzise Drehzahlregelung
- ruhiger und haltbarer Hochleistungsschrittmotor
- große Auswahl an Halterungen und Zubehör
- akustische Rückmeldung nach Mischende
- Speicher zur individuellen Programmierung






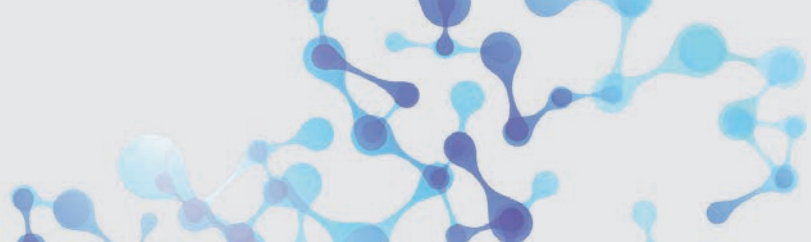
DOS-10L



Display

Technische Daten

Modell	DOS-20S	DOS-10M/ DOS-20M*	DOS-10L/ DOS-20L*
			
Größe Arbeitsplattform:	168 x 168 mm	355 x 235 mm	415 x 295 mm
Maximale Belastung:	1,5 kg	5 kg	7 kg
Rotationstyp	orbital	4 (orbital, auto reverse, reziprok, vibrieren)	4 (orbital, auto reverse, reziprok, vibrieren)
Schüttelamplitude:	20 mm	10 mm/ 20 mm*	10 mm / 20 mm*
Zeiteinstellung:	1 – 999 min, stufenlos	1 – 599 min, stufenlos	1 – 599 min, stufenlos
Rotationsgeschwindigkeit:	45 - 250 RPM	1 – 500 RPM/ 1 – 300 RPM*	1 – 500 RPM / 1 – 300 RPM*
Umgebungstemperatur:	+4 bis +45°C	+4 bis +45°C	+4 bis +45°C
Relative Luftfeuchte (bei 20°C):	max. 80%	max. 80%	max. 80%
Stromanschluss (Adapter):	DC 12 V, 1,5 A	DC 24 V, 1 A	DC 24 V, 1 A
Maße (B x T x H):	205 x 170 x 70 mm	360 x 280 x 100 mm	415 x 365 x 100 mm
Gewicht:	1,4 kg	5,5 / 5,7 kg	7,7 / 8,7 kg
Artikel-Nr.:	105.2081	105.2082/ 105.2083*	105.2084/ 105.2085*



Zubehör Orbitalschüttler - DOS Serie



Tube-Adapter Ø 16 mm

Zur Fixierung verschiedener Tubes und Röhrchen mit 16 mm Durchmesser. Auch in Kombination mit den Universal Roller Clips oder den Magnetic Clips verwendbar.



Tube-Adapter Ø 30 mm

Zur Fixierung verschiedener Tubes und Röhrchen mit 30 mm Durchmesser. Auch in Kombination mit den Universal Roller Clips oder den Magnetic Clips verwendbar.



Universal Magnetic Clips

Zur Fixierung verschiedener Laborgefäße oder Elemente auf der Schüttelplattform. Die magnetischen Clips sind frei positionierbar und verbinden sich fest mit der Schüttelplattform.

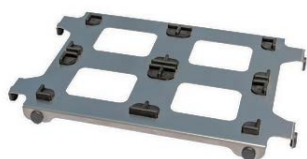


Anti-Rutschmatte M/L

Die optimale Lösung, um das Verrutschen von Laborgefäßen während des Schüttelvorgangs zu verhindern.

Anti-Rutschmatte M:
Passend für Modelle
DOS-10 M und DOS-20 M

Anti-Rutschmatte L:
Passend für Modelle
DOS-10 L und DOS-20 L



Platten-Adapter M/L

Zur Fixierung verschiedener Tubes und Röhrchen mit 16 mm Durchmesser. Auch in Kombination mit den Universal Roller Clips oder den Magnetic Clips verwendbar.



Platten-Adapter M

Passend für Modelle:
DOS-10 M und DOS-20 M

Platten-Adapter L

Passend für Modelle:
DOS-10 L und DOS-20 L



Roller Clips

Rahmen mit verschiebbaren Schienen zur Fixierung verschiedener Laborgefäße. Speziell für hohe und instabile Laborkolben geeignet.



Roller-Clips M

Passend für Modelle:
DOS-10 M und DOS-20 M

Roller-Clips L

Passend für Modelle:
DOS-10 L und DOS-20 L