

Netzteile für Pen-Ray® Lampen

Beschreibung

Speziell für Pen-Ray®-Lampen konstruiert. Diese Netzteile liefern die richtige Spannung und den richtigen Strom für den Start und den Betrieb der Pen-Ray®-Lampen.

Für eine optimale Energieabgabe und maximale Lebensdauer der Pen-Ray-Lampen gibt es entsprechende Hinweise.

Spezifikationen

- Pen-Ray Lampen arbeiten mit Wechselstrom. Für einige Systeme kann es günstiger sein die Lampe mit höheren Frequenzen als 60 Hz zu bedienen.
- Pen-Ray Lampen arbeiten zufriedenstellend bei Frequenzen von 50 Hz bis 3k kHz.
- Passende Steckverbindungen werden empfohlen, um möglichst energieoptimiert zu arbeiten, und eine maximale Lebensdauer der Pen-Ray Lampen zu erreichen.
- Nur zur Verwendung in Innenräumen: Raumtemperatur 5°C bis 40°C
- Maximale relative Luftfeuchtigkeit 80% bei Temperaturen bis 31°C, linear abnehmend auf 50% relative Luftfeuchtigkeit bei 40°C
- Schwankungen der Netzspannung dürfen +10% der Nennspannung nicht überschreiten
- Installation ist Kategorie II
- Verschmutzungsgrad ist 2

Offenes Pen-Ray® Netzteil

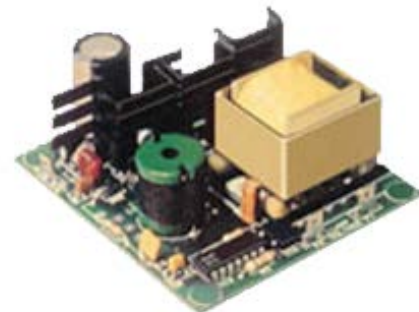
PS-5, PS-6 und PS-10 DC Netzteile sind offene Netzteile ohne Gehäuse. Sie sind zum Einbau in andere Geräte geeignet. Die Netzteile enthalten einen Standardstecker. Für andere Stromstärken kontaktieren Sie uns.

Die Netzteile können mit folgenden Einstellungen bestellt werden:

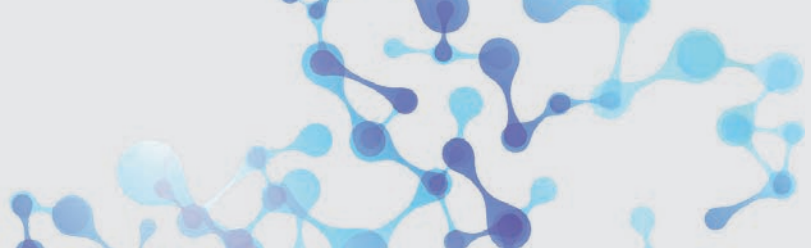
PS-5 15-28mA, PS-6 and PS-10 15-48mA.



Pen-Ray Netzteil PS-9



Offenes Netzteil zur Montage, z.B. PS-5, PS-6, PS-10



Netzteile für Pen-Ray® Lampen*

Modell (Artikelnummer)	Primärspannung	Leerlaufspannung Schaltkreisspannung (RMS)	Stromstärke (Nominal)	Maße L x B x H
AC-Eingangsstrom				
PS-1 110.6520 (99-0055-02)	220V/50Hz	2300 Vac	18 mA	165 x 94 x 58 mm (6.5 x 3.7 x 2.3")
PS-11 (99-0064-02)	220V/50Hz	2300 Vac	18 mA	132 x 91 x 56 mm (5.2 x 3.6 x 2.2")
PS-2 110.6521 (99-0056-02)	220V/50Hz	2000 Vac	6 mA	165 x 94 x 58 mm (6.5 x 3.7 x 2.3")
PS-3 110.6521 (99-0057-02)	220V/50Hz	2100 Vac	10 mA	165 x 94 x 58 mm (6.5 x 3.7 x 2.3")
PS-4 110.6522 (99-0004-02)	220V/50Hz	2800 Vac	26 mA	152 x 124 x 94 mm (6.0 x 4.9 x 3.7")
PS-9 (99-0033-02)	220V/50Hz	2400 Vac	48 mA	152 x 124 x 94mm (6.0 x 4.9 x 3.7")
PS-8 (nur Transformert) (40-0062-02)	220V/50Hz	6000 Vac	30 mA	256 x 102 x 86 mm (10.1 x 4.0 x 3.4")
DC-Eingangsstrom				
PS-7 (offene Netzteil-Platte) (44-0002-01)	12VDC/30kHz	1200 Vac	10 mA	28 x 56 x 17 mm (1.1 x 2.2 x 0.65")
PS-5 (offene Netzteil-Platte) 110.6525 (99-0077-01)	12VDC/38kHz	3500 Vac	18 mA	98 x 89 x 38 mm (3.85 x 3.5 x 1.5")
PS-6 w/o timer (99-0065-01)	24VDC/38kHz	3500 Vac	28 mA	122 x 109 x 51mm (4.8 x 4.3 x 2.0")
PS-6 w Timer (99-0065-02)	24VDC/38kHz	3500 Vac	18 mA	122 x 109 x 51mm (4.8 x 4.3 x 2.0")
PS-6 w/o Timer 99-0065-03	24VDC/38kHz	3500 Vac	18 mA	122 x 109 x 51mm (4.8 x 4.3 x 2.0")
PS-6 w Timer (99-0065-04)	24VDC/38kHz	3500 Vac	10 mA	122 x 109 x 51mm (4.8 x 4.3 x 2.0")
PS-6 w/o Timer (99-0065-05)	24VDC/38kHz	3500 Vac	10 mA	122 x 109 x 51mm (4.8 x 4.3 x 2.0")
PS-6 w Timer 99-0065-06	24VDC/38kHz	3500 Vac	6 mA	122 x 109 x 51mm (4.8 x 4.3 x 2.0")
PS-6 w/o Timer (99-0065-07)	24VDC/38kHz	3500 Vac	6 mA	122 x 109 x 51mm (4.8 x 4.3 x 2.0")
PS-6 (offene Netzteil-Platte) (99-0076-01)	24VDC/38kHz	3500 Vac	18 mA	98 x 89 x 38 mm (3.85 x 3.5 x 1.5")

***Wir weisen darauf hin, dass nicht alle Netzteile für Europa erhältlich sind.**

Alle Stromversorgungen sind RoHS-konform. PS-8 ist nur ein Hochspannungstransformator und sein Gehäuse kann auf Kundenwunsch zur Verfügung gestellt werden. Die DC-Eingangsstromversorgungen verfügen über Hochfrequenzbetrieb und Standard-Lampenströme wie oben beschrieben. Um eine Stromversorgung mit einem anderen Ausgangsstrom zu bestellen, wenden Sie sich an uns. Die aktuelle Einstellung ist im Bereich von 5-48mA für die DC-Stromversorgungen verfügbar.