

Thermo-Plattenschüttler PST

Beschreibung

Der Platten-Thermoschüttler wurde zum Schütteln und Temperieren von Standard 96-Well Mikroplatten entworfen.

Drei unabhängige Geräte in einem:

- Inkubator
- Mikroplattenschüttler
- Thermoschüttler

Ein herausragendes Merkmal der PST-Serie ist die **patentierete zweiseitige Mikroplattenheizung**, die volle Übereinstimmung zwischen der eingestellten und tatsächlichen Temperatur in den Mikroplatten ermöglicht.

Der Thermoschüttler (PST-60HL/4) bietet eine Erwärmung auf bis zu 60°C, was für die Durchführung von ELISA-Tests ausreicht.

Modelle

Modell	Beschreibung	Artikelnummer
PST-60HL	für 2 Mikroplatten	105.2320
PST-60HL-4	für 4 Mikroplatten	105.2325
PST-100HL	für 2 Mikroplatten, bis +100°C	105.2330

Spezifikationen

- Sanftes bis intensives Schütteln der Proben
- Regulierung, Stabilisierung und Anzeige der Drehgeschwindigkeit
- Gleichmäßige Rotationsamplitude über die gesamte Plattform
- Einstellung und Anzeige der erforderlichen Betriebszeit / Temperatur
- Automatischer Stopp der Plattformbewegung nach Ablauf der eingestellten Zeit
- Automatische Fehlerdiagnose* (Temperatursensor, Plattformheizung, Deckelheizung und andere Fehler (Modelle PST-60HL und PST-60HL-4))
- Federklemmen zur Plattenfixierung (nur Modelle PST-60HL-4 und PST-100HL)

Anwendungsgebiete

- Zytochemie - In-Situ-Reaktionen
- Immunchemie - immunfermentative Reaktionen
- Biochemie - Enzym- und Proteinanalysen
- Molekularbiologie - Mikroarray-Analysen



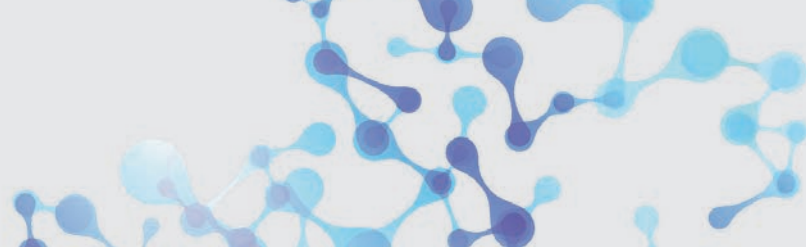
PST-60HL



PST-60HL-4



PST-100HL



Thermo-Plattenschüttler Serie PST



Technische Daten

Modell	PST-60HL	PST-60HL-4	PST-100HL
Temperatur-Einstellbereich	+25°C bis +60°C		+25°C bis +100°C
Temperatur-Regelbereich	+5°C über Umgebungstemperatur bis +60°C		5°C über Umgebungstemperatur bis +100°C
Einstellgenauigkeit	0,1°C		
Stabilität	± 0,1°C		
Temperaturgleichmäßigkeit bei +37°C	± 0,25°C		± 0,2°C
Bereich des Temperaturkalibrierungskoeffizienten*	0.936...1.063 (± 0.063)*		-
Heizung	Patentierter doppelseitige Beheizung der Platten (Deckelheizung)		
Orbitdurchmesser	2 mm		
Drehzahleinstellbereich	250 – 1200 U/min (Einstellschritte 10 U/min)		
Digitale Zeiteinstellung	1 min – 96 h / Dauerbetrieb (Einstellschritte 1 min)		
Timer Tonsignal	ja		
Anzeige	LCD, 16 x 2 Zeichen		
Max. Höhe der Mikrotestplatte	18 mm		
Anzahl der Mikrotestplatten	2	4	2
Patentierter zweiseitige Mikroplattenheizung	ja		
Gewicht	6,1 kg	8,8 kg	5,9 kg
Plattformabmessungen (B x T)	250 x 150 mm	290 x 210 mm	250 x 150 mm
Gesamtabmessungen (B x T x H)	270 x 260 x 125 mm	380 x 390 x 140 mm	270 x 260 x 125 mm
Eingangsstrom/ Stromverbrauch	12 V DC, 3,3 A / 40 W	12 V DC, 4,15 A / 50 W	12 V, 5 A / 60 W
Externes Netzgerät	Eingang AC 100 - 240 V, 50/60 Hz, Ausgang DC 12 V		

*Mithilfe der **Temperaturkalibrierungsfunktion** kann der Nutzer das Gerät auf ±6% der gewählten Temperatur kalibrieren, um die Unterschiede im Wärmeverhalten von Mikroplatten unterschiedlicher Hersteller zu kompensieren.