

Heiz- und Kühlthermostat CH-3

Beschreibung

Der CH-3 wurde speziell zur Wärmestabilisierung von Materialien bei Temperaturen von -3°C bis $+150^{\circ}\text{C}$ entworfen.

Die Trennung des Kühl- und Heizteils erhöht die Lebensdauer des Instruments und beschleunigt den Temperaturwechsel nach einem Programmwechsel.

Der linke Teil des Gerätes ist für Kühlprozesse vorgesehen, der rechte Teil für die Heizprozesse. Entsprechend ist die Tastatur vorne links für die Einstellung der Kühlparameter eingerichtet, der rechte Teil für die Einstellung der Heizparameter. Beide Teile können unabhängig voneinander reguliert werden.

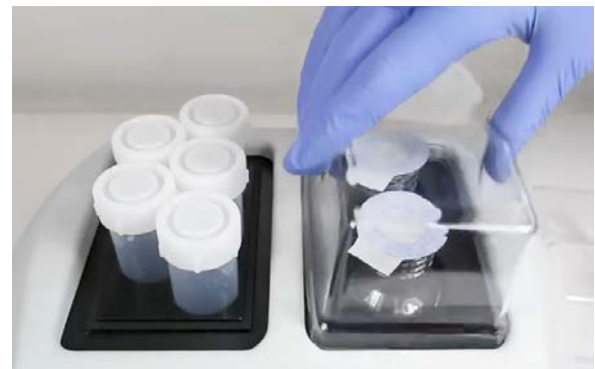
Somit können bis zu 16 Programme durchgeführt werden, einschließlich Temperatur und Zeit in jedem Programm. Die Peltier-Technologie wird zur Kühlung unter Raumtemperatur verwendet. PCB wird zur Erwärmung bis $+150^{\circ}\text{C}$ eingesetzt.

Blockoptionen

Die Blöcke für die beiden Blockplätze sind variabel und müssen extra bestellt werden (siehe Seite 3).

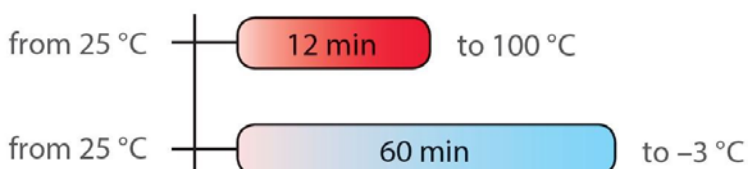


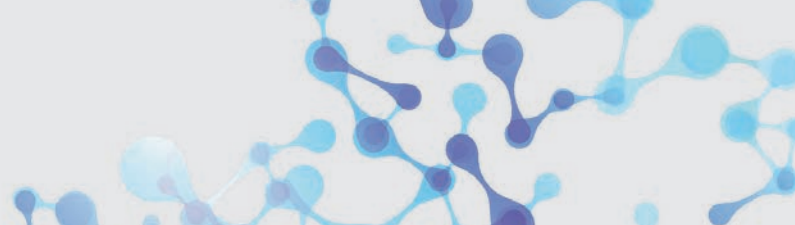
CH 3-150 heating / cooling thermostat



CH-3 thermostat with block B5-29 (left) and block B2-50 (right)

Heiz- und Kühlzeit für CH-3



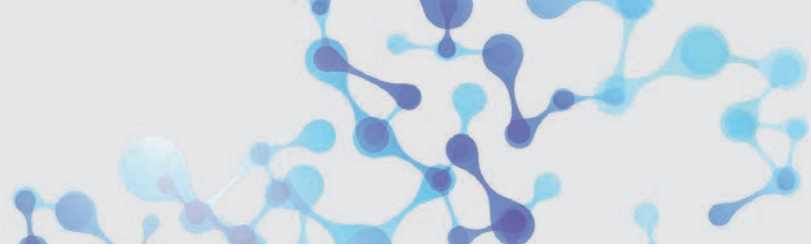


Heiz- und Kühlthermostat CH-3



Technische Daten

Heizblock	
Temperatur-Einstellbereich	+25°C bis +150°C
Temperatur-Regelbereich	5°C über Umgebungstemperatur bis +150°C
Einstellgenauigkeit	1°C
Temperatur-Stabilität	±0.1°C
Bereich des Temperaturkalibrierungskoeffizienten	0.936- 1.063 (± 0.063)
Kühlblock	
Temperatur-Einstellbereich	-3°C ... +20°C
Temperatur-Regelbereich	23°C unter Umgebungstemperatur bis 5°C unter Umgebungstemperatur
Einstellgenauigkeit	0.1°C
Temperatur-Stabilität	±0.1°C
Allgemeine Technische Daten	
Bestellnummer Basisgerät CH-3 (ohne Block)	104.1815
Digitale Zeiteinstellung	1 min- 99 h / 59 min Einstellschritte 1 min
Timer-Tonsignal	ja
Anzeige	LCD
Benutzerdefinierte Programme (Temperatur und Zeit)	16 (Heizen) + 16 (Kühlen)
Gesamtabmessungen (B x T x H)	295 x 285 x 220 mm
Gewicht	5,6 kg
Eingangsstrom/Stromverbrauch	1.8 A / 430 W
Stromversorgung	230 V, 50/60 Hz



CH-3 Heiz- und Kühlthermostat



Optionale Blöcke



B6-25
Tiefe: 40 mm
Durchmesser: 25 mm
Plätze: 6



B23-1.5
Tiefe: 35 mm
Plätze: 23 x 1.5 ml



B5-29
Für Tubes mit
flachem Boden
Tiefe: 40 mm
Durchmesser: 29 mm
Plätze: 5



B10-16
Tiefe: 56 mm
Durchmesser: 16 mm
Plätze: 10



B2-50
Tiefe: 58 mm
Durchmesser: 48 mm
Plätze: 2



B18-12
Für Tubes mit
rundem Boden
Tiefe: 58 mm
Durchmesser: 12 mm
Länge max.: 75 mm
Plätze: 18



B10-13
Für Tubes mit
flachem Boden
Tiefe: 30 mm
Durchmesser: 13 mm
Plätze: 10