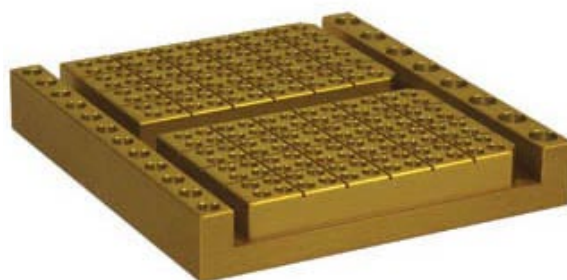


## PCR Kühlblöcke CoolSafe

### Produktbeschreibung

Solide Aluminium PCR Kühleinheiten. Jedes Tube ist einzeln von der Aluminium-Einheit umschlossen und hält damit die Temperatur der Proben konstant.



### CoolSafe für PCR Platten & 0,2 ml Tubes

insgesamt 106 Plätze

Artikelnummer: 104.0191

- für 0,2 ml PCR-Platten oder Tubes
- Anzahl Vertiefungen:  
Mitte: 96 für PCR Platten (8 x 12),  
Seiten: 10 für 4 x 1,5 ml Tubes und 6 x 0,5 ml Tubes)
- Loch-Tiefe: 16 mm (5/8 Inch)
- Loch-Durchmesser: 6,4 mm (1/4 Inch)
- Maße (L x B x H): 156 x 79 x 25 mm  
(6-1/8 x 3-1/8 x 1 Inches)

### CoolSafe Double für 2 PCR Platten & 0,2 ml Tubes

insgesamt 212 Plätze

Artikelnummer: 104.0193

- für 0,2 ml PCR-Platten oder Tubes
- Anzahl Vertiefungen:  
Mitte: 96 für PCR Platten (8 x 12),  
Seiten: 10 für 4 x 1,5 ml Tubes und 6 x 0,5 ml Tubes)
- Loch-Tiefe: 16 mm (5/8 Inch)
- Loch-Durchmesser: 6,4 mm (1/4 Inch)
- Maße (L x B x H): 156 x 158 x 25 mm  
(6-1/8 x 3-1/8 x 1 Inches)



### CoolSafe für 1,5 ml Tubes

insgesamt 48 Plätze

Artikelnummer: 104.0192

- für 1,5 ml Tubes
- Anzahl Vertiefungen: 48 (4 x 12)
- Loch-Tiefe: 35 mm (1,38 Inch)
- Loch-Durchmesser: 6,4 mm (1/4 Inch)
- Maße (L x B x H): 156 x 79 x 38 mm  
(6-1/8 x 3-1/8 x 1 Inches)

### CoolSafe für 1,5 ml Tubes

insgesamt 80 Plätze

Artikelnummer: 104.0194

- für 1,5 ml Tubes
- Anzahl Vertiefungen: 80 (5 x 16)
- Loch-Tiefe: 35 mm (1,38 Inch)
- Loch-Durchmesser: 10 mm (1/4 Inch)