



TurboQ Realtime PCR-Cycler

Produktbeschreibung

Das TurboQ Echtzeit PCR-System wurde konzipiert für Multiplex und Routine-PCR Anwendungen und bietet bis zu vier Kanäle.

TurboQ enthält die ausgereifte Kernkompetenz der bewährten TurboCycler-Serie und bietet weitere Funktionen für diagnostische Tests und Forschung.

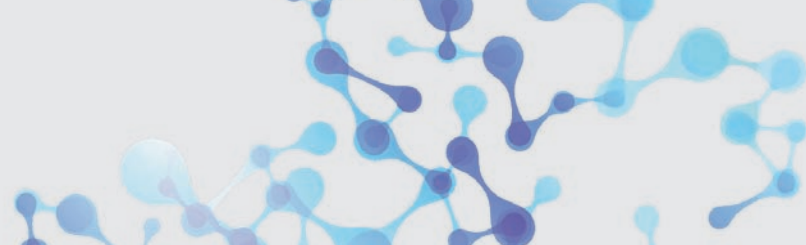
Eigenschaften

- **4 optische Kanäle**
- **motorisiertes 96-Well Platten-Trägerfach**
Plattenein- und -ausgabe mit einem einfachen Klick, ermöglicht die zukünftige Integration der Automatisierung
- **Software mit vollständigen Analysefunktionen**
Zu den Funktionen gehören absolute Quantität, relative Quantität, allelische Diskriminierung, Schmelzkurve. Keine zusätzlichen Analysemodule nötig.
- **CCD-basiertes Erkennungssystem**
Die gesamte Platte wird auf einmal erkannt. Dadurch werden unterschiedliche Reaktionszeiten ausgeschlossen.
- **+/- 0,25°C Präzision der Blocktemperatur**
Gewährleistet die Stabilität der Versuchsbedingungen und vermeidet Ungenauigkeiten.



Technische Daten allgemein

Systemanforderungen	Windows 7 oder höher
Abmessungen (H x B x T)	567 x 354 x 455 mm
Gewicht	35 kg
Stromversorgung	230 V, 50/60 Hz 5A für 220VAC
Leistung	1500 Watt
Sicherung	1 x Sicherung



TurboQ Realtime PCR-Cycler

Spezifikationen

Probenblock	
Block-Kapazität	96-Well Kompatibel mit regular profile oder low profile PCR-Tubes
Tubevolumen	0,2 ml PCR Striptubes, non-skirted, semi-skirted oder full-skirted 96-Well Platten
Plattenbeladung	motorisiertes Platten-Trägerfach
Blocktemperatur	
Temperaturbereich	25 - 99 °C
Peak Heizrate	2,5 °C/sek
Temperaturgenauigkeit	± 0.25 °C (35 – 95 °C) Sollwert-/Anzeigetemperatur Gemessen 3 Minuten nach dem Start.
Temperaturgleichmäßigkeit	± 0.5 °C (30 Sekunden nach Start)
Gradienten-Temperatur	
Temperaturbereich	60 - 99 °C
Temperaturdifferenz	Max. span 25 °C
Deckelheizung	
Heiztemperatur	105 °C
Optik	
Anregungsquelle	Tungsten Halogen-Lampe
Detektionsmodul	CCD Kamera
Detektionskanäle	4 Kanäle Ch1: FAM, SYBR Green Ch2: HEX, VIC, TET Ch3: ROX, Texas Red Ch4: Cy5
Umgebung	
Umgebungstemperatur	15 - 30 °C
Relative Luftfeuchtigkeit	RH: 85% oder weniger
Lagertemperatur	-10 bis +60°C