

Gradienten-Cycler Turbo2

Beschreibung

Der TurboCycler 2 ist intuitiv, schnell und präzise. Er wurde speziell entwickelt, um die Effizienz und Genauigkeit der PCR zu erhöhen. Die erhebliche Verbesserung der PCR-Verarbeitung erfolgt durch eine schnellere Anstiegsrate und einer Gradienten-Optimierung.

Ein günstiges und kompaktes Gerät mit einer Standfläche im A4-Format und einen 7 Zoll Touchscreen mit leicht verständlicher Benutzeroberfläche.

Die optionale Smartphone-App ermöglicht es dem Anwender zusätzlich den Arbeitsstatus über mobile Geräte zu überwachen.

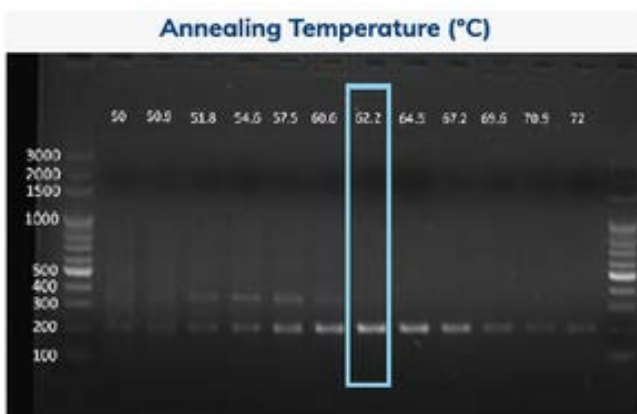
Artikelnummer: 112.6010

Vorteile auf einen Blick

- Peltier-Technologie
- optimierter Temperaturgradient
- Bedienerfreundliche Oberfläche
- voreingestellte Standard-Programme
- beheizbarer, luftdichter Deckel
- Multi-Probe Erfassungssystem
- USB Schnittstelle
- Smartphone TurboApp (optional)

Optimierte Gradientfunktion

Ermöglicht die Ermittlung von optimalen Versuchsbedingungen in einem einzigen PCR-Lauf.



Das spezifische 200bp PCR-Produkt hat die beste PCR-Ausbeute bei einer Anlagerungstemperatur von 62,2 °C.



TurboCycler 2 mit offenem Deckel



TurboCycler 2 mit optionaler App

Gradienten-Cycler Turbo2

Spezifikationen

Hervorragende Leistung

- Bewährte Peltier-Technologie für störungsfreies Heizen und Kühlen.
- Schnelle Heizrate bis 5,5 °C/sec
- Ausgezeichnete Temperaturgenauigkeit und Gleichmäßigkeit (+/- 0,3 °C)
- 12-teiliger Gradienten-Temperaturbereich von 1 – 24,9°C
- Schnelles Hochfahren in nur 45 Sekunden.

Intuitive Bedienung

Einfach zu kontrollieren durch den 7 Zoll großen sensitiven Touchscreen. Auch mit Laborhandschuhen reagiert das Touchpad sofort.

Zweckmäßige Tools

Die eingebauten Tools ermöglichen eine einfache T_m-Berechnung, Copy Number Conversion und Master-Mix-Vorbereitung.

Bedienerfreundliche Oberfläche

Die einfache grafische Benutzeroberfläche mit intuitiven Bedienelementen erleichtert die Einstellung von Temperatur, Zeit und Zyklus.

Luftdichter Deckel

Automatisch druckgeregelter und beheizbarer Deckel. Luftdicht zur Vermeidung von Kondenswasserbildung.

Multi-Probe-Temperaturerfassungssystem

Für Kalibrierung und QC-Prozess.

USB-Port

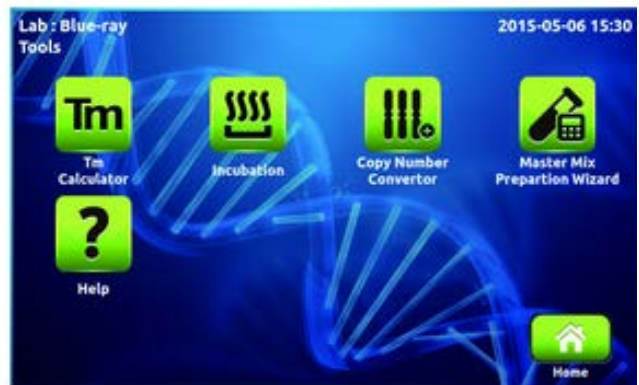
Unterstützung für die Protokollübertragung

Smartphone App (optional)

Überwachung über mobile Geräte mittels TurboApp.



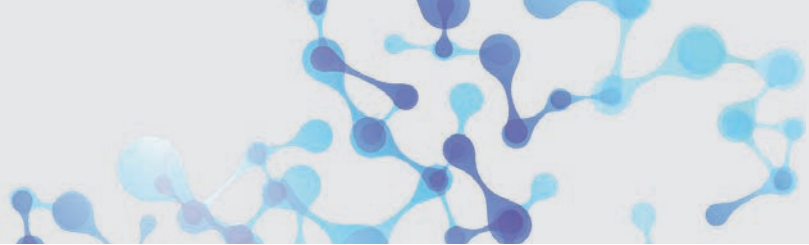
TurboCycler 2 mit übersichtlichem Touchpad



Beispieldisplay Voreingestellte Programme TurboCycler2



Beispieldisplay TurboCycler2



Technische Daten - PCR Cycler Turbo2

Probenblock	
Gradientenblock	0,2 ml, 96-Well-Platte (none-skirted, semi-skirted und full-skirted), PCR-Tubes oder Streifen (regular profile oder low profile)
Probenvolumen	10 – 100 µl
Block-Temperatur	
Temperaturbereich	4,0 – 100 °C
Max. Heizrate	5,5 °C/sec
Max. Kühlrate	3,3 °C/sec
Temperaturgenauigkeit	± 0,3 °C
Temperatur-Gleichmäßigkeit über Block verteilt	± 0,3 °C
Einstellbare Anstiegstemperatur	0,1 – 5,5 °C/sec
Temperaturgradient	
Ausrichtung	horizontal über den Block
Temperaturbereich	30 – 100 °C
Temperaturdifferenz	max. 30 °C
Deckelheizung	
Temperaturbereich	35 – 120 °C oder aus
Temperaturgenauigkeit	± 1,0 °C
Software	
Übertragbarkeit von Protokollen	Speichern und übertragen auf Computer oder TurboCycler2 via USB-Flash-Laufwerk
gespeicherte Templates	> 4000
Anzahl möglicher Benutzerprogramme	100
Passwort	ja
Lauf Statusbericht	ja, HTML-Ausgabe und Übertragung über USB-Stick
real-time Temp. Profil-Export	ja, CSV Ausgabe und Übertragung über USB-Stick
Tools	Tm-Berechnung, Copy Number Converter, Master-Mix-Preparation
Allgemeine Daten	
Display	7 Zoll Farb LCD mit kapazitivem Touchpanel
Datenanschluss	1 Frontanschluss für USB-Stick
Beheizter Deckel	ja, 35 – 102 °C oder aus
Automatischer Restart nach Stromausfall	ja
Fernsteuerung über Wi-Fi	optional
Gesamtabmessung	225 x 245 x 415 mm
Gewicht	9,5 kg
Lautstärke (Messabstand ca. 40 cm)	Heizgeräusch: ~46 dB, Kühlgeräusch: ~56 dB
Stromanschluss	VAC 100-240 V, 50/60 Hz, 750 W
Zertifizierung	CE, RoHS