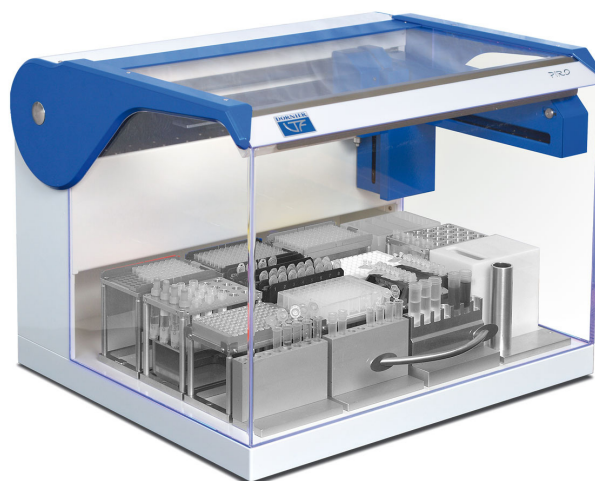


PIRO – Pipettier-Roboter

Der Pipettier-Roboter PIRO von DORNIER-LTF bietet bei sehr geringem Platzbedarf höchste Flexibilität für eine Vielzahl von Liquid-Handling Aufgaben. Ob einfacher Flüssigkeitstransfer oder komplexer PCR-Ansatz – mit der intuitiv zu bedienenden Software sind Ihre Projekte minutenschnell entwickelt und zum Einsatz bereit.

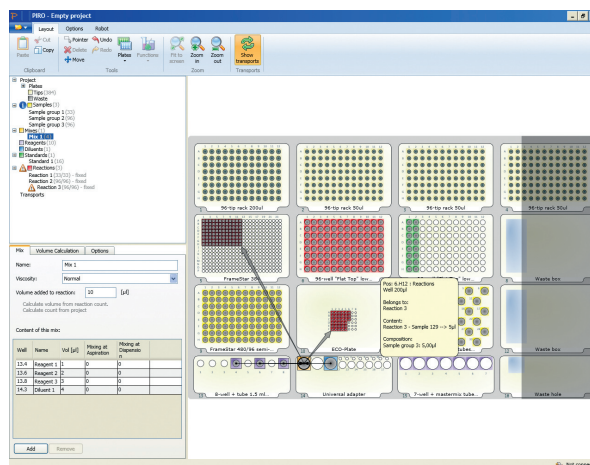
Das Wechselkopf-System des PIRO eröffnet Ihnen Applikations-Möglichkeiten im Volumenbereich von 1 – 1000 µl. Von der kleinsten PCR-Vertiefung bis hin zu 100 mm tiefen Gefäßen können nahezu beliebige Quell- und Zielformate bearbeitet werden.

Ausgestattet mit einem druckbasierten Liquid-Level-Sensing System und detaillierten Ablauf-Reports bietet Ihnen der PIRO ein Höchstmaß an Präzision, Sicherheit und Verfolgbarkeit für alle ausgeführten Pipettierschritte. Seine Funktionen zum Import und Export von Probandaten und Pipettier-Aufträgen gewähren die Anbindung an Informationssysteme oder Schnittstellen anderer Instrumente und machen den PIRO zu einem leistungsstarken und wirtschaftlichen Arbeitspartner für Ihr Labor.



Technische Daten

- Maße (B x T x H): 600 x 515 x 470 mm
- Gewicht: 45 kg
- Zwei Pipettierköpfe: 1 µl – 180 µl oder 4 – 1000 µl; plug-and-play austauschbar
- Tip-Dimensionen: 50 und 200 µl (54 mm lang), 1000 µl (100 mm lang)
- Achsen-Präzision: X, Y und Z auf 0,1 mm genau kalibrierbar, Objekte einzeln justierbar
- Temperaturbereich: 4 °C – 35 °C
- Stromversorgung: 100 - 250 VAC, 50/60 Hz, 60 Watt



PIRO Software

Vorteile

- Kompaktes Instrument, dennoch große Nutzfläche
- Umfangreiche Bibliothek für Racks, Adapter und Verbrauchsmaterialien
- Austauschbare Pipettierköpfe
- Tip-Check und Tip-Abwurf im Kopf integriert
- Hohe Pipettier-Präzision, sehr genaue räumliche Positionierung
- Optionen: UV Dekontamination, HEPA-Filter
- Liquid-Level-Sensing mit transparenten Filtertips
- Drag-and-drop Programmierung
- Mehrsprachige Software
- „Intelligentes“ Pipettieren über Import-Dateien
- Normalisierungen, Dilutionsserien, Ansatz von Standards
- Reagenzien:
 - Automatische Verwaltung von Tochtergefäßen (Tube-Wechsel und Transfer von Restmengen)
- Graphische Verfolgbarkeit aller Transporte
- Genaue Dokumentation aller Abläufe und Ereignisse

Volumen (µl)	Mittelwert (mg)	SD (mg)	VK (%)
1	1.08	0.05	5.65
2	2.06	0.02	2.00
5	5.12	0.03	0.58
10	10.11	0.02	0.22
20	20.07	0.03	0.17
50	50.10	0.06	0.10
100	100.04	0.06	0.06
150	150.10	0.10	0.06
180	180.30	0.12	0.07