

Orbitaler CO₂-Schüttler KM

Beschreibung

Pfiffiger Edelstahl-Schüttler mit kreisender Schüttelbewegung. Optimal geeignet für die Verwendung in CO₂-Inkubatoren mit bis zu 20% CO₂-Konzentration und bis zu 95% Feuchtigkeit. Bedienung mittels Fernsteuerung und Kabeldurchführung.

Beladungsmöglichkeit

Erlenmeyerkolben 100 ml 9 Stück
Erlenmeyerkolben 500 ml 2 Stück

Zwei Modelle

Modell KM: Anschluss mit Kabeldurchführung
Modell KM FL: mit Flachbandkabel
Anschluss ohne Kabeldurchführung möglich (durch Türöffnung)



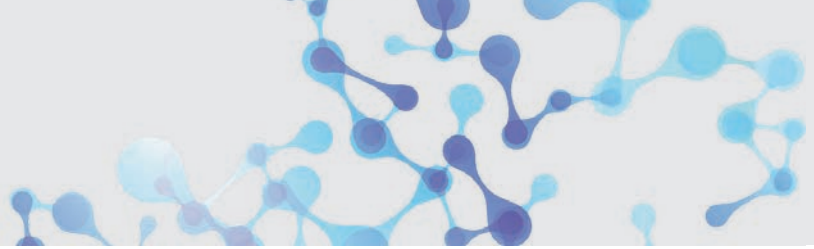
CO₂ Shaker KM



CO₂ Shaker KM FL, mit Flachband
benötigt keine Kabeldurchführung am Inkubator

Technische Daten

Schüttelbewegung	kreisend
Drehzahleinstellbereich	5 - 220 U/min* (Einstellschritte 5 U/min)
Digitale Zeiteinstellung	1 s – 100 h / Dauerbetrieb
Höchstlast	2 kg
Orbitdurchmesser	20 mm
Relative Luftfeuchtigkeit	20 – 95%
Umgebungstemperatur	4°C – 45°C
CO ₂ -Konzentration	20%
Gesamtabmessungen (B x T x H)	230 x 340 x 145 mm
Abmessung Schüttelfläche	200 x 295 mm
Gewicht	7,6 kg
Elektrischer Anschluss	100 – 240 V, 50/60 Hz
Wärmeabgabe	ca. 0,5 – 1,5 W
Schutzart	IP 21



Orbitaler CO₂-Schüttler KM

Optionale Plattformen



Universal Plattform KM Mini



Beladungskapazität Universal-Plattform KM Mini
Federklammern (Edelstahl)

Größe	10 ml	25 ml	50 ml	100 ml	250 ml	500 ml	1000 ml	2000 ml
Max. Stückzahl	23	15	15	15	6	4	3	1

Beschichtetes Tablar mit Bohrungen zur individuellen Bestückung mit Federklammern oder Reagenzglasgestellen.
Bitte beachten:
Zur Befestigung von Reagenzglasgestellen auf einem Universalstablar benötigt man Reagenzglasgestell und Schwenkfuss

Universal Plattform KM



Beladungskapazität Universal-Plattform KM
Federklammern (Edelstahl)

Größe	10 ml	25 ml	50 ml	100 ml	250 ml	500 ml	1000 ml	2000 ml
Max. Stückzahl	58	29	27	24	12	8	5	2

Beschichtetes Tablar mit Bohrungen zur individuellen Bestückung mit Federklammern oder Reagenzglasgestellen.
Bitte beachten:
Zur Befestigung von Reagenzglasgestellen auf einem Universalstablar benötigt man Reagenzglasgestell und Schwenkfuss