

## Zentrifuge LMC-56

### Beschreibung

LMC-56 ist eine moderne Laborzentrifuge mit niedriger Drehzahl. Besonders geeignet für die bequeme Sedimentation, Zentrifugation und Entnahme der erforderlichen Proben.

Sie ermöglicht den Betrieb mit Rörchchen, Blutentnahmesystemen, Gelkarten, Mikrotest- und ELISA-Platten.

Gewährleistet sicheres Arbeiten (Metallschutzgehäuse), einfache Wartung und einen breiten Anwendungsbereich in medizinischen, biochemischen, chemischen, industriellen und anderen Laboren.



LMC-56

### Spezifikationen

- Bedienerfreundliche Eingabe der Parameter und gleichzeitige Anzeige der eingestellten und aktuellen Parameterwerte
- Sichere Versuchsdurchführung: Metallschutzgehäuse und Metalldeckel, automatische Unwuchtabstaltung und Deckelverriegelung während des Zentrifugenbetriebs sorgen für sicheren Betrieb bei allen Drehzahlen
- Automatische Rotorunwucht-Diagnose (Not-Aus, Unwuchtanzeige)
- Automatische Rotorerkennung mit aktiver Drehzahllimitierung
- Relativ hohe Drehzahl - maximal 6.000 U/min oder 3.750 g
- Große Auswahl an Zubehör-Rotoren und Adaptern (s. folgende Seiten)
- Verbesserte Kammer zur Reduzierung der Probenerwärmung während der Zentrifugation
- Verschiedene Beschleunigungs- und Verzögerungsmodi, einschließlich Verzögerungsmodus mit ausgeschalteter Zwangsbremmung
- Möglichkeit, die Geschwindigkeit sowohl in Umdrehungen pro Minute als auch durch die relative Zentrifugalkraft einzustellen.



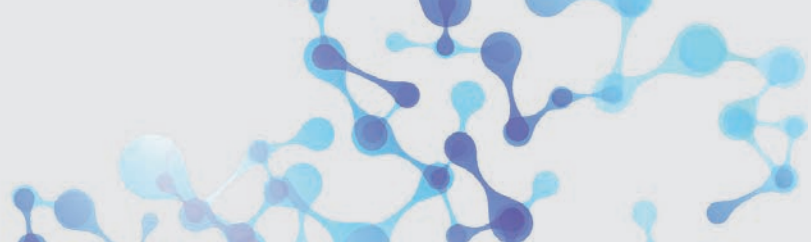
LMC-56 mit Rotor BR-4U, s. Seite 3)

## Zentrifuge LMC-56



### Technische Daten

Geschwindigkeitseinstellbereich der Zentrifugenröhrchen	100 – 6000 U/min (3750 x g)
Geschwindigkeitseinstellbereich der Mikrotiterplatten	100 – 2000 U/min (560 x g)
Einstellschritte	100 U/min
Digitale Zeiteinstellung	1 – 90 min (Einstellschritte 1 min)
Timer-Tonsignal	ja
Rotorungleichgewichtsdagnostik (automatischer Stopp, Ungleichgewichtswarnung)	ja
Automatische Rotorerkennung	ja
Anzeige	LCD, 2 x 16 Zeichen
Kammerdurchmesser	335 mm
Abmessungen (B x T x H)	560 x 480 x 315 mm
Gewicht	16,5 kg
Betriebsnennspannung	230 V, 50/60 Hz
Stromverbrauch (230 V)	320 W
<b>Bestellnummer</b> Zentrifuge LMC-56 ohne Rotor Rotoren bitte separat bestellen	<b>109.3085</b>



## Rotoren und Zubehör für LMC-56

### Rotor BR-4U

Ausschwingrotor ohne Adapter

Max. Geschwindigkeit: 4200 U/min



### Passendes Zubehör zu Rotor BR-4U



#### Adapter BA-2/50

Für 2 Zentrifugenröhrchen à 50 ml (4er-Set)

Material Röhrchenhalter	Aluminium
Rotortyp	Ausschwingrotor
Abmessungen (Ø x Länge)	29 x 115 mm
Kapazität	2
Volumen der Röhrchen	50 ml
Max. Geschwindigkeit	4200 U/min
Passende Tubes	Falcon, Greiner, Bio-one, Sarstedt, Corning, Nunc, etc.



#### Adapter-Set BI-25-8

Für 25 ml konische Röhrchen

Passend für BA-2/50  
optional Adapterset (8 St.)



#### Adapter BA-4/15

Für 4 Zentrifugenröhrchen à 15 ml (4er Set)

Material Röhrchenhalter	POM Kocetal
Rotortyp	Ausschwingrotor
Kapazität	4
Volumen der Röhrchen	15 ml
Max. Geschwindigkeit	4200 U/min
Passende Tubes	Falcon, Greiner, Bio-one, Sarstedt, Corning, Nunc, etc.



#### Adapter BA-4/10

Für 4 Zentrifugenröhrchen à 10 ml (4er Set)

Material Röhrchenhalter	POM Kocetal
Rotortyp	Ausschwingrotor
Kapazität	4
Volumen der Röhrchen	10 – 15 ml
Max. Geschwindigkeit	4200 U/min
Passende Tubes	Falcon, Greiner, Bio-one, Sarstedt, Corning, Nunc, etc.



BN-13/75-16

BN-16/100-16

BN-13/100-16

#### Adapter-Set BN-13/75-16

Vacutainer für 2 – 5 ml

Für Adapter BA-4/10 optional Adapterset (16 St.)

#### Adapter-Set BN-13/100-16

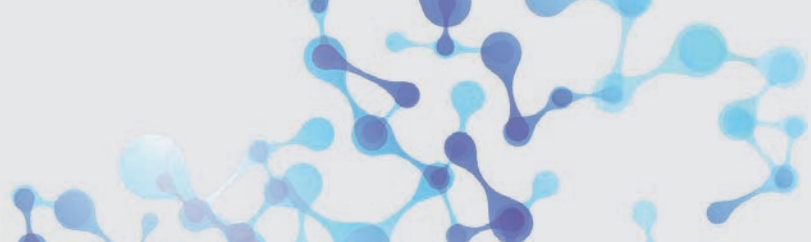
Vacutainer für 4 – 8 ml

Für Adapter BA-4/10 optional Adapterset (16 St.)

#### Adapter-Set BN-16/100-16

Vacutainer für 8 – 10 ml

Für Adapter BA-4/10 optional Adapterset (16 St.)



## Rotoren und Zubehör für LMC-56

### Passendes Zubehör zu Rotor BR-4U



#### Adapter BA-8/5

Für 8 Zentrifugenröhrchen à 5 ml (4er-Set)	
Material Röhrchenhalter	POM Kocetal
Rotortyp	Ausschwingrotor
Kapazität	8
Volumen der Röhrchen	5 ml
Max. Geschwindigkeit	4200 U/min



#### Adapter BA-14/2U

Für 14 Röhrchen à 2 ml (4er-Set)	
Material Röhrchenhalter	POM Kocetal
Rotortyp	Ausschwingrotor
Kapazität	14
Volumen der Röhrchen	2 ml
Max. Geschwindigkeit	4200 U/min
Passende Tubes	Falcon, Greiner, Bio-one, Sarstedt, Corning, Nunc, etc.

### Weitere Rotoren für Zentrifuge LMC-56



#### Rotor Ri-6

Für Zentrifugenröhrchen mit konischem Unterteil.

Material Röhrchenhalter	Aluminium
Rotortyp	Ausschwingrotor
Abmessung (Ø x Länge)	29 x 115 mm
Kapazität	6
Volumen der Röhrchen	50 ml
Max. Geschwindigkeit	4200 U/min
Passende Tubes	Falcon, Greiner, Bio-one, Sarstedt, Corning, Nunc, etc.
Autoklavierbar	ja



#### Rotor Ri-6P

Für Zentrifugenröhrchen mit konischem Unterteil.

Material Röhrchenhalter	POM Kocetal
Rotortyp	Ausschwingrotor
Abmessung (Ø x Länge)	29 x 115 mm
Kapazität	6
Volumen der Röhrchen	50 ml
Max. Geschwindigkeit	4200 U/min
Passende Tubes	Falcon, Greiner, Bio-one, Sarstedt, Corning, Nunc, etc.
Autoklavierbar	ja



#### Adapter für Ri-6 und Ri-6P

Adapter-Set mit 6 Stück, für 25 ml konische Röhrchen

## Rotoren und Zubehör für LMC-56

**Rotor RMT-24**

Festwinkelrotor für 24 x 1,5 oder 2 ml Mikroröhrchen.

Rotortyp	Festwinkelrotor
Kapazität	24
Volumen der Röhrchen	1,5 ml oder 2 ml
Max. Geschwindigkeit	6000 U/min

**Rotor Ri-12/15**

Für Zentrifugenröhrchen mit konischem Unterteil.

Rotortyp	Ausschwingrotor
Abmessungen (Ø x Länge)	17 x 120 mm
Kapazität	12
Volumen der Röhrchen	15 ml
Max. Geschwindigkeit	4200 U/min
Passende Tubes	Falcon, Greiner, Bio-one, Sarstedt, Corning, Nunc, etc.
Autoklavierbar	ja

**Rotor Ri-12/10**

Für Zentrifugenröhrchen mit rundem Unterteil.

Rotortyp	Ausschwingrotor
Abmessungen (B x L)	16 x 105 mm
Kapazität	12
Volumen der Röhrchen	10 – 15 ml
Max. Geschwindigkeit	4200 U/min
Passende Tubes	Greiner, Bio-one, TPP, Nunc, etc.
Autoklavierbar	ja



BN-13/75



BN-13/100



BN-16/100

**Adapter-Set BN-13/75**Vacutainer 2 – 5 ml  
Für Rotor Ri-12/10  
Adapter-Set: 12 Stk.**Adapter-Set BN-13/100**Vacutainer 4 – 8 ml  
Für Rotor Ri-12/10  
Adapter-Set: 12 Stk.**Adapter-Set BN-16/100**Vacutainer 8 – 10 ml  
Für Rotor Ri-12/10  
Adapter-Set: 12 Stk.

## Rotoren und Zubehör für LMC-56

**Rotor Ri-24/10**

Für Zentrifugenröhrchen mit rundem Unterteil.

Matrial Röhrchenhalter	POM Kocetal
Rotortyp	Ausschwingrotor
Kapazität	24
Volumen der Röhrchen	10 – 15 ml
Max. Geschwindigkeit	4000 U/min
Passende Tubes	Greiner, Bio-one, Nunc, TPP etc.
Autoklavierbar	ja



BN-13/75-24



BN-13/100-24



BN-16/100-24

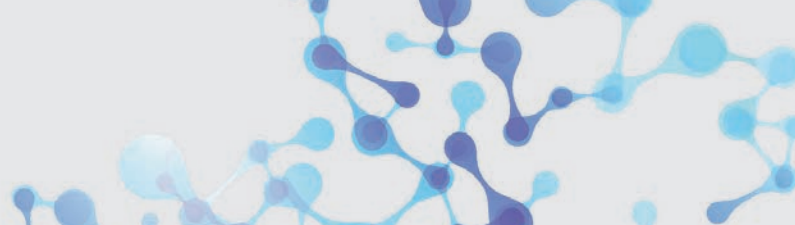
**Adapter-Set BN-13/75-24**Vacutainer 2 – 5 ml  
Für Rotor Ri-24/10  
Adapter-Set: 24 Stk.**Adapter-Set BN-13/100-24**Vacutainer 4 – 8 ml  
Für Rotor Ri-24/10  
Adapter-Set: 24 Stk.**Adapter-Set BN-16/100-24**Vacutainer 8 – 10 ml  
Für Rotor Ri-24/10  
Adapter-Set: 24 Stk.**Rotor Ri-24GC**

Ausschwingrotor für Gelkarten.

Rotortyp	Ausschwingrotor
Abmessungen	53 x 74 mm
Kapazität	24
Max. Geschwindigkeit	1500 U/min
Passende Gelkarten	Grifols, DiaMed, etc.
Autoklavierbar	ja

**Rotorhalter RR-U**

Halter für alle Rotoren der Zentrifuge LMC-56



## Rotoren und Zubehör für LMC-56



### Rotor Ri-2

#### Ausschwingrotor für Standard-96-Well Mikrotiterplatten

Rotortyp	Ausschwingrotor
Abmessungen (B x L)	128 x 85,6 mm
Max. Höhe	< 45 mm
Kapazität	2
Max. Geschwindigkeit	2000 U/min
Passende Tubes	Greiner, Bio-one, Sarstedt, Corning, Nunc, etc.
Autoklavierbar	ja

### Adapter AP-96 für Rotor Ri-2

#### 2 Adapter für 96-Well semi-skirted und non-skirted PCR-Platten



Material Rahmen	Ertacetal® C
Anzahl	2
Plattenvolumen	96 Well
Max. Geschwindigkeit	4200 U/min
Autoklavierbar	ja

### Adapter AP-384 für Rotor Ri-2

#### 2 Adapter für 384-Well PCR-Platten



Material Rahmen	Ertacetal® C
Anzahl	2
Plattenvolumen	384 Well
Max. Geschwindigkeit	4200 U/min
Autoklavierbar	ja