

Orbitalschüttler

Kompaktschüttler KS15 A/B

Produktbeschreibung

Robuste, langlebige Tischschüttler mit kreisenden oder horizontalen Schüttelbewegungen (zwei Modelltypen). Für alle Einsatzbereiche, die eine hohe Beanspruchung der Geräte im Dauerbetrieb erforderlich machen.

KS15 bietet eine Beladungskapazität von 15 kg auf einer Schüttelfläche von 400 x 300 mm.

Achtung:

Basisgerät ohne Schwingplatte, ohne Aufsatz. Verschiedene Aufsätze und Zubehör s. Seite 3.

Modelle

Modell KS 15 A / control:

kreisende Bewegung, analog oder control (mit Digitalanzeige und programmierbar)

Modell KS 15 B / control:

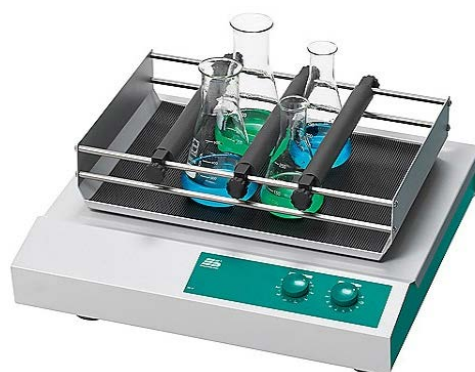
horizontale Bewegung, analog oder control (mit Digitalanzeige und programmierbar)

Spezifikationen

- Flexibles Aufsatzsystem. Mit den Spannleisten können stehende Gefäße jeglicher Form fixiert werden (Bechergläser, Erlenmeyerkolben, Reagenzglasgestelle etc.). Flache Schalen können direkt auf die Gummimatte gestellt werden (ohne Spannleisten). Durch zusätzliche Leisten können auch liegende Messzylinder oder Scheidetrichter kräftig durchmischt werden.
- Drehzahl-/Laufkonstanz auch bei unterschiedlichen Beladungen
- Zuverlässigkeit auch im Dauerbetrieb.



Kompaktschüttler KS15 A control



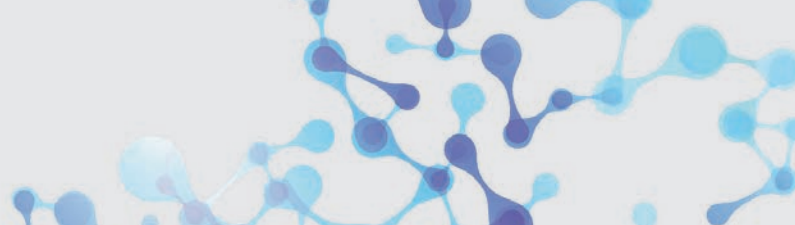
Kompaktschüttler KS15 A

Kompaktschüttler KS15 A/B



Technische Daten

Modell	KS15 A (analog)/ KS15 A control (digital)	KS15 B (analog) KS15 B control (digital)
Schüttelbewegung	kreisend	hin und her (horizontal)
Drehzahl-Regelbereich	30 – 420 U/min, stufenlos	30 – 420 U/min, stufenlos
Schüttelamplitude	17 mm	17 mm
Schüttelfläche (B x T)	400 x 300 mm	400 x 300 mm
Beladung	max. 15 kg	max. 15 kg
Timer	0 – 120 min oder Dauerbetrieb bzw. 0 – 30 h oder Dauerbetrieb bei Modell "control"	0 – 120 min oder Dauerbetrieb bzw. 0 – 30 h oder Dauerbetrieb bei Modell "control"
Stromanschluss	230 V, 60 Hz, 29 VA	230 V, 50/60 Hz, 29 VA
Abmessungen (B x T x H)	510 x 490 x 150 mm	510 x 490 x 150 mm
Gewicht	18 kg	18 kg
Schutzart	IP 21	IP 21
Wärmeabgabe	ca. 5 W	ca. 5 W
Umgebungstemperatur	5°C bis 50°C	5°C bis 50°C
Zulässige Feuchte	~85%	~85%
Artikelnummer	105.0800 (analog) / 105.0802 (control, digital)	105.0801 analog / 105.0803 (control, digital)



Zubehör und Aufsätze

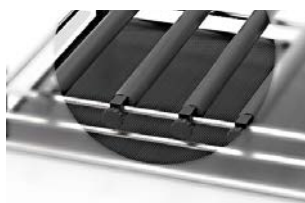
Kompaktschüttler KS15



Racksystem Kombifix KS
Zur Fixierung verschiedener Laborgefäße, speziell für hohe und instabile Laborkolben geeignet.



Universaltablett KS
Beschichtetes Tablett mit Bohrungen zur individuellen Bestückung mit Federklammern, Reagenzglasgestellen oder Haltern für 1 MT-Platte.



Universal Spannleiste h
Zur Fixierung verschiedener Laborgefäße, speziell für hohe und instabile Laborkolben geeignet.



Universal Federklammern
Edelstahlklammern zur Befestigung auf den Universaltablets. Größen auf Erlenmeyerkolben abgestimmt. Verschiedene Größen für 10 ml – 5000 ml. Auch für Rundkolben, Bechergläser etc. verwendbar.



Universal Spannleiste v
Zur Fixierung speziell für Reagenzgläser und Röhren geeignet.

ml	10	25	50	100	250	500	1000	2000	3000	5000
max.	68	34	27	24	15	9	5	2	1	1



Klammerleiste
Mit 4 Klammern NS19 (D20) und 1 Klammer NS29 (D32). Zum Einspannen liegender Scheidetrichter.



Reagenzglasgestell
Zur Befestigung mit Spannleisten auf den Aufsatzgestellen oder mit dem Schwenkfuß auf den Universaltablets. Mit Schwenkfuß kann zusätzlich der Neigungswinkel der Reagenzgläser variiert werden. Abmessung: 289 x 100 mm



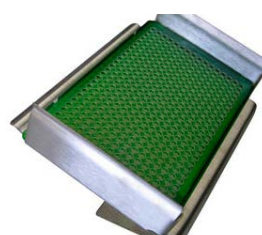
Federleiste
Zur Sicherung der Stopfen von Scheidetrichtern oder sonstigen Gefäßen.

Bitte beachten:
Zur Befestigung von Reagenzglasgestellen auf einem Universaltablett benötigt man Gestell und Schwenkfuß.

Bohrungen	68	44	44	14
Ø in mm	14 mm	16 mm	18 mm	30 mm



Inkubationshaube TH 15
Kann in Verbindung mit allen Kompaktschüttlern KS15 und Mikrotiterplattenschüttlern TiMix 5 sowie als eigenständiges Gerät betrieben werden. Höhe ist ausreichend für 1000 ml Erlenmeyerkolben.



Halter für 1 MT-Platte
Zur Befestigung auf den Universaltablets. MT-Platte ist um ca. 20° geneigt.