

Intelli-Mixer RM-2

Produktbeschreibung

Der Intelli-Mixer RM-2 kombiniert Rollmischer und Vortexer in einem Gerät. Durch die umfangreiche Auswahl an Plattformen (s. Seite 2) und Mischprogrammen ist der Intelli-Mixer für alle Arten von Misch- und Schüttelanwendungen geeignet. Überkopfbewegung mit unterschiedlichen Geschwindigkeiten, Amplituden und Intensitäten, behutsame Hybridisierung mit geringer Geschwindigkeit bis hin zum starken Vortexen sind frei einstellbar. Die Halterungen sind mit zwei Handgriffen auswechselbar.



Vorteile

- drei Größen erhältlich (small, medium, large)
- je acht flexible Racks
- 23 Schüttel- und Vortexprogramme
- Anwendungsbereiche: Medizin, Biologie und Chemie
- durch den 12 Volt-Antrieb ist der Intelli-Mixer besonders sicher

Spezifikationen

- 12 Volt-Betrieb (ideal und sicher für Brutschränke)
- 3 verschiedene Größen zur Auswahl (S / M / L)
- besonders einfache Bedienung und Programmierung
- für Proben von 0,5 ml bis 50 ml geeignet
- Rotationsgeschwindigkeit stufenlos einstellbar bis 99 U/min
- 18 verschiedene Rotations- und Mischprogramme
- 2 variable Vortexing-Programme
- 3 zusätzliche vom Benutzer-Programme
- integriertes Flash-Memory zur Speicherung persönlicher Einstellungen und neuer Programme
- wartungsfreier, leistungsstarker Schrittmotor
- Sleep Mode für niedrigen Energieverbrauch im Stand-by-Modus

Intelli-Mixer RM-2 V-Spin mit Western Blot Protokoll

Rotator mit variabler Geschwindigkeit und zusätzlicher Vortex-Funktion. Das zum Patent angemeldete "Vibro-Spin" Western Blot Protokoll nutzt die orbital Vibrationsfunktion des Intellix-Mixers. Es bietet deutliche Verbesserungen gegenüber der bisher üblichen Methode im Plastikbeutelchen:

- bis zu 20-fach höhere Sensitivität
- bis zu 4-fach höhere Spezifität
- 3 bis 5-fach schnellerer Ablauf
- bis zu 12 Mal geringerer Reagenzienverbrauch

Modelle



RM-2S, 315 mm lang
Art. 105.2020



RM-2M, 340 mm lang
Art. 105.2021



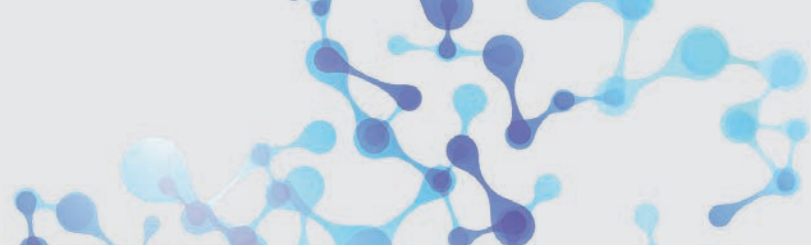
RM-2L, 420 mm lang
Art. 105.2022

Anzahl Tubes pro Rack

Tube Ø	Tubevolume	RM-2S	RM-2M	RM-2L
8 mm	bis 0,5 ml	28	32	44
11 mm	bis 2 ml	28	32	44
13 mm	bis 12 ml	24	28	38
16 mm	bis 15 ml	14	14	20
30 mm	50 ml	8	10	14
Mix-Rack		2/4/4/8	2/4/8/8	2/4/12/12
Blotting-Rack	50ml	6	6	12
Rocking-Plattform		1+	1+	1+

Technische Daten

Rotationsgeschwindigkeit:	1 - 99 U/min
Schritte Rotationsgeschwindigkeit:	1 U/min
Umgebungstemperatur:	2 - 45°C
Relative Luftfeuchtigkeit (bei 20°C):	bis 80%
Stromanschluss:	DC 12 V, 1.5 A



Intelli-Mixer RM-2

Zubehör



Drei unterschiedliche Rack-Längen je nach Modell (S/M/L)



RM-2L-8mm
44 Tubes, ø 8 mm, bis 0,5 ml
Art. 105.2045

RM-2M-8mm
30 Tubes, ø 8 mm, bis 0,5 ml
Art. 105.2053

RM-2S-8mm
26 Tubes, ø 8 mm, bis 0,5 ml
Art. 105.2035



RM-2L-30mm
14 Tubes, ø 30 mm, bis 50 ml
Art. 105.2041

RM-2M-30mm
10 Tubes, ø 30 mm, bis 50 ml
Art. 105.2048

RM-2S-30mm
8 Tubes, ø 30 mm, bis 50 ml
Art. 105.2031



RM-2L-11mm
44 Tubes, ø 11 mm, bis 2 ml
Art. 105.2044

RM-2M-11mm
32 Tubes, ø 11 mm, bis 2 ml
Art. 105.2051

RM-2S-11mm
28 Tubes, ø 11 mm, bis 2 ml
Art. 105.2034



RM-2L-Blotting Rack
12 Tubes, ø 30 mm, bis 50 ml
Art. 105.2040

RM-2M-Blotting Rack
6 Tubes, ø 30 mm, bis 50 ml
Art. 105.2047

RM-2S-Blotting Rack
6 Tubes, ø 30 mm, bis 50 ml
Art. 105.2030



RM-2L-13mm
40 Tubes, ø 13 mm, bis 12 ml
Art. 105.2043

RM-2M-13mm
28 Tubes, ø 13 mm, bis 12 ml
Art. 105.2050

RM-2S-13mm
24 Tubes, ø 13 mm, bis 12 ml
Art. 105.2033



RM-2L-Mix Rack
2x30 mm; 4x16 mm; 12x13 mm; 12x11 mm
Art. 105.2046

RM-2M-Mix Rack
2x30 mm; 4x16 mm; 8x13 mm; 8x11 mm
Art. 105.2052

RM-2S-Mix Rack
2x30 mm; 4x16 mm; 4x13 mm; 8x11 mm
Art. 105.2036



RM-2L-16mm
20 Tubes, ø 16 mm, bis 15 ml
Art. 105.2042

RM-2M-16mm
14 Tubes, ø 16 mm, bis 15 ml
Art. 105.2049

RM-2S-16mm
14 Tubes, ø 16 mm, bis 15 ml
Art. 105.2032

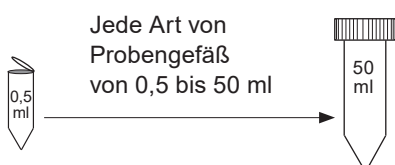


RM-2L-Rocking Platform
Art. 105.2056

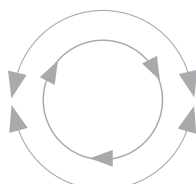
RM-2M-Rocking Platform
Art. 105.2055

RM-2S-Rocking Platform
Art. 105.2054

Funktionen



18 Mischprogramme



2 äußerst effektive Vortex-Programme



FLASH MEMORY