

Chroma-TLC Dokumentations-System

Beschreibung

Das Chroma-TLC ist für die Aufnahme von brillanten Dünnschichtchromatographie (TLC)-Bildern konzipiert.

Es wird einfach an Ihren PC angeschlossen und ermöglicht eine schnelle und genaue Dokumentation der Dünnschichtchromatographie.

Das leichte Gehäuse ist perfekt für unkomplizierte TLC-Anwendungen mit einer 15-Watt UV-Beleuchtung mit 254 nm und 365 nm.

Die hochauflösende Digi-Kamera wird über eine exklusive Erfassungssoftware gesteuert. Die Software ermöglicht eine Live-Vorschau der Bilder, benutzerdefinierte Standardeinstellungen und Vorlagen, Kommentierungen, die Verwendung von Filtern und die Erstellung von Berichten (s. Seite 2).



Chroma-TLC Dokumentationssystem System

Dunkelkammer

Zu den Komponenten des Chroma Imaging Systems gehört eine Chromato-Vue Dunkelkammer mit epi 254 nm und 365 nm UV zur Fluoreszenz verschieden gefärbter Gele. Die Kabine bietet weißes Licht zur Beleuchtung des Kabineninneren.

UV Filter

Ein orangefarbener UV-blockierender Bandpass-Filter, ist werkseitig in der Dunkelkammer installiert. Der Filter dient zur Absorption der UV- und IR-Strahlung des Transilluminators und zur Verstärkung der orange/rosa Banden, die von EtBr-gefärbten Gelen erzeugt werden. Der Filter kann bei der Aufnahme nicht fluoreszierender Medien entfernt werden, um hellere Bilder zu erzeugen.

Kamera und Diopter

Die digitale Farbkamera verfügt über ein Zoomobjektiv und 24 Megapixel Auflösung. Werkseitig ist ein Nahbereichsdioptr an das Objektiv angeschlossen.

Technische Daten

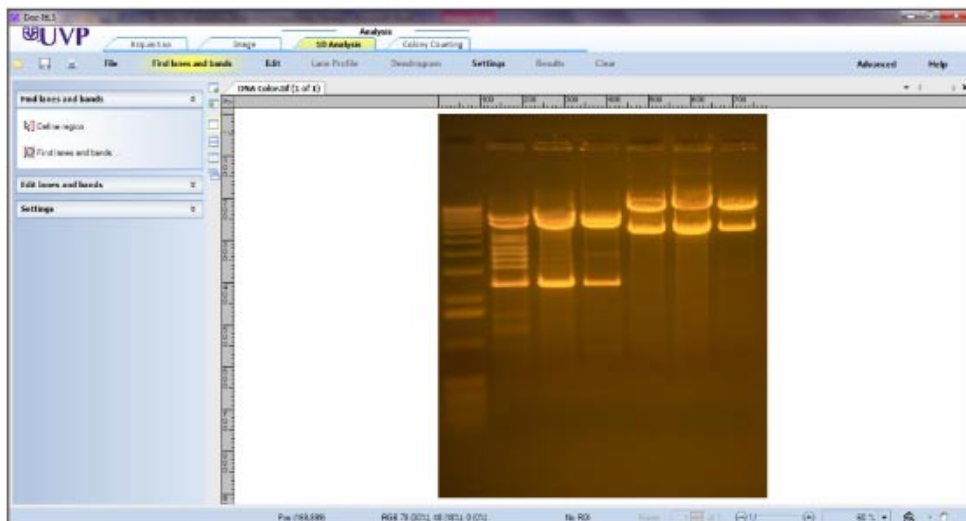
Beleuchtung	245 nm und 365 nm UV Oberlicht Weißlicht innen
Filter	Eine Position
Kamera Auflösung	24 MP
Abmessungen (T x L x H)	42 x 50 x 39 cm

Chroma-TLC Dokumentations-System



Chroma-Software

Die Software wird auf Ihren vorhandenen Computer geladen. Mit ihr steuern Sie die Aufnahmefunktionen sowie die Erweiterungs- und Berichtsfunktionen.



Systemvoraussetzungen

- Windows 7/10, Vista oder XP SP2 oder höher
- Internet Explorer 6.0 oder höher
- Intel Pentium Processor oder entsprechend, 1.6 GHz oder mehr
- 1 GB of RAM oder mehr
- 200 MB des verfügbaren Festplattenspeichers für das Programm, mehr für Daten
- CD-ROM Laufwerk
- USB-Anschluss für die Kamera
- Farbmonitor, unterstützt mindestens 1024 x 768 Auflösung und 16-bit oder besser (24-bit oder 32-bit wird dringend empfohlen)