

Programmierbarer Rotator MultiBio RS-24

Beschreibung

MultiBio RS-24 ist ein programmierbarer Rotator und führt mehrere Bewegungsarten in einem Modul aus. Der Mikroprozessor gesteuerte Rotator ermöglicht nicht nur die vertikale Überkopfdrehung der Plattform, sondern auch die reziproke Rotation (Wippbewegung) sowie Vibration.

Diese drei Bewegungsarten können einzeln, paarweise und zyklisch ausgeführt werden, wobei sich die Abfolge der drei Bewegungsarten periodisch wiederholt.

Die Multi-Rotations-Option des RS-24 erweitert die Möglichkeiten erheblich und steigert die Effizienz der Probenvorbereitung für die untersuchten Materialien. Sie ermöglichen die Anpassung des Mischvorgangs an Ihre individuellen Aufgaben.

Im Stopp-Modus führt die Plattform keine zusätzliche Umdrehung durch und kommt in einer horizontalen Ebene zum Stehen. Darüber hinaus kann die Ebene relativ zu der vertikal oder horizontal oszillierenden Plattform eingestellt werden.

Anwendungsbereiche

Durch die programmierbaren Rotatoren ist MultiBio RS-24 für eine Vielzahl von Anwendungen geeignet:

- Hybridisierungsreaktionen
- Zellzüchtung/Zellwachstum
- sanfte Extraktion und Homogenisierung von biologischen Komponenten in Lösungen
- Bindungsreaktionen
- Waschen von magnetischen Partikeln

Anwendung im Inkubator/Kühlraum

Multi Bio RS-24 ist für den Betrieb in Kühlräumen, Inkubatoren (ausgenommen CO₂-Inkubatoren) und geschlossenen Laborräumen geeignet.

Voraussetzungen:

- Umgebungstemperatur: +4°C bis +40°C
- eine nicht kondensierende Atmosphäre
- maximale relative Luftfeuchtigkeit: 80% (bei Temperaturen bis 31°C, die linear auf 50% relative Luftfeuchtigkeit bei 40°C abnimmt)

Ein externes Niederspannungsnetzteil (12 V) sorgt für elektrische Sicherheit in feuchter Umgebung.



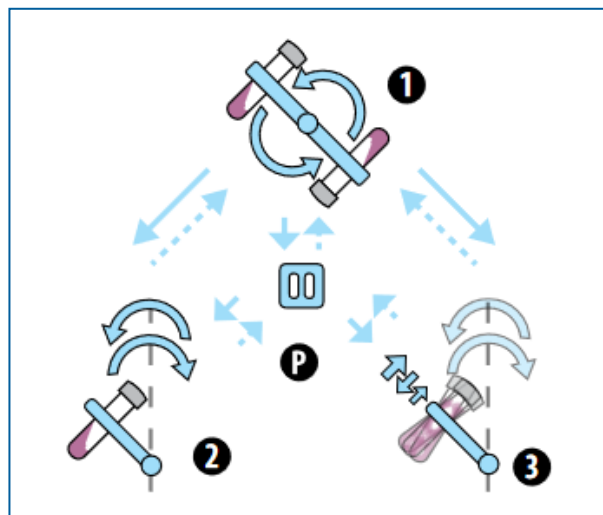
MultiBio RS-24 Rotator mit Plattform PRS-5/12

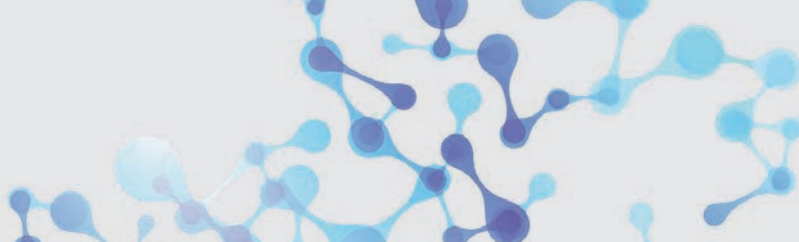


MultiBio RS-24 Rotator mit Plattform PRSC-22

Der programmierbare Rotator bietet drei Rotationsarten und Pause

- 1 vertikale Überkopfdrehung,
- 2 reziproke Drehung (Wippbewegung),
- 3 Vibro, P Pause

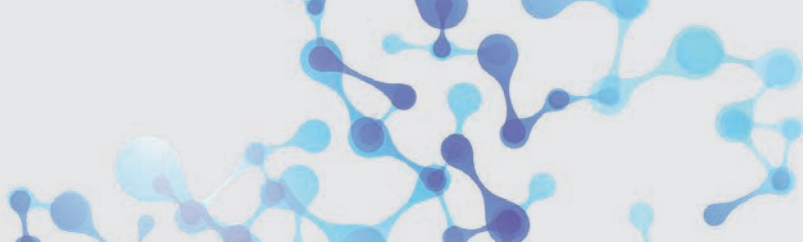




Programmierbarer Rotator – MultiBio RS-24

Technische Daten

Modell	MultiBio RS-24
	
Bestellnummer Multi Bio RS-24 inkl. Standardplattform PRS-26	105.2380
1 Vertikale Überkopfdrehung	
Drehzahleinstellbereich	1 - 100 U/min (Einstellschritte: 1 U/min)
Vertikale Rotationsbewegung	360°
Zeiteinstellungsbereich	0 – 250 s
2 Reziproke Rotation (Wippbewegung)	
Drehzahleinstellbereich	1 - 100 U/min (Einstellschritte: 1 U/min)
Neigungswinkelbereich	1 – 90° (Einstellschritte 1°)
Zeiteinstellungsbereich	0 – 250 s
3 Vibration	
Neigungswinkelbereich	0 – 5° (Einstellschritte 1°)
Pause/Vibrationszeit Einstellung	0 – 5 s
Allgemeine Technische Daten	
Digitale Zeiteinstellung	1 min – 24 h/non-stop (Einstellschritte 1 min)
Timer Tonsignal	ja
Max. Beladung	0,5 kg
Gesamtabmessungen (L x B x H)	365 x 195 x 155 mm
Gewicht	1.7 kg
Eingangsstrom/Stromverbrauch	12 V, 660 mA/8 W
Externes Netzgerät	Eingang AC 100-240 V, 50/60 Hz; Ausgang DC 12 V



Programmierbarer Rotator MultiBio RS-24

Optionale Plattformen



PRS-26
Max. Aufnahmekapazität:
26 Röhrchen
mit \varnothing 10 – 16 mm
Volumen:
1,5 bis 15 ml Tubes
Artikelnr.: 105.2383



PRS-1DP
Plattform für Mikro-
titerplatten und Racks
mit schmalen Röhrchen
(z. B. Thermo 3741MTX,
3742MTX, 3744MTX).
Volumen:
0,5 ml and 1 ml
Artikelnr.: 105.2384



PRS-5/12
Max. Aufnahmekapazität:
5 und 12 Röhrchen
mit \varnothing 20 – 30 mm und
 \varnothing 10 – 16 mm
Volumen:
Bis zu 50 ml (5 Stk.) und
bis zu 1,5 – 15 ml
(12 Stk.)
Artikelnr.: 105.2381



M-8/50
Max. Aufnahmekapazität:
8 Röhrchen
mit \varnothing 20 – 30 mm
Volumen:
Bis zu 50 ml
Artikelnr.: 105.2385



PRS-10
Max. Aufnahmekapazität:
10 Röhrchen
mit \varnothing 20 – 30 mm
Volumen:
Bis zu 50 ml
Artikelnr.: 105.2382



PRSC-10
Max. Aufnahmekapazität:
10 Röhrchen
mit \varnothing 20 – 30 mm
Volumen:
Bis zu 50 ml
Artikelnr.: 105.2386



PRSC-22
Max. Aufnahmekapazität:
22 Röhrchen
mit \varnothing 25 – 30 mm
Volumen:
Bis zu 15 ml
Artikelnr.: 105.2387

Rack-Serie PRS

Die Plattformen dieser Serie sind mit universellen Gummiklemmen für die Fixierung von Tubes unterschiedlicher Größe ausgestattet.

Rack-Serie PRSC

Die Plattformen der PRSC-Serie haben Metallklammern, um schwerere Lösungen festhalten zu können (z.B. Erde, Sand).