

Bio RS-24 Mini-Rotator

Der Minirotator Bio RS-24 bietet eine vertikale Rotation der Plattform. Der Rotator ist ein ideales Instrument zur Vorbeugung von Blutkoagulation in Röhrcchen und zur Durchführung von Prozessen mikrobiologischer Komponentenextraktion.

Das Gerät ist einfach zu bedienen und stellt eine kostengünstige Lösung dar.

Der Rotator kann in Kalträumen oder Inkubatoren bei einer Raumtemperatur von +4°C bis +40°C betrieben werden.

Der Mini-Rotator RS-24 bietet drei verschiedene Plattformen (s. Seite 2).



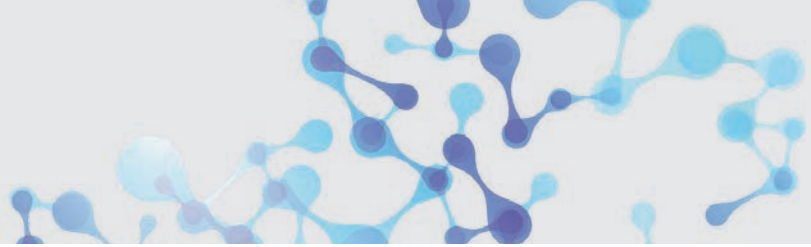
Bio RS-24 Mini-Rotator mit Plattform PRS-22

Technische Daten

Drehzahleinstellbereich	5 - 30 U/min
Digitale Zeiteinstellung	1 min - 24 h (ohne Unterbrechung)
Vertikale Rotationsbewegung	Überkopf, 360°
Max. Betriebszeit	8 h (ohne Unterbrechung)
Gesamtabmessungen (L x B x H)	325 x 190 x 155 mm
Gewicht	1,4 kg
Eingangsstrom/ Stromverbrauch	12 V, 110 mA 1,3 W
Externes Netzgerät	Eingang AC 100-240 V 50/60 Hz, Ausgang DC 12 V



Bio RS-24 Mini-Rotator mit Plattform PRS-22



Bio RS-24 Mini-Rotator

Optionale Plattformen

PRS

Die Plattformen dieser Serie sind mit universellen Gummiklemmen für die Fixierung von Tubes unterschiedlicher Größe ausgestattet.

PRSC

Die Plattformen der PRSC-Serie haben Metallklammern, um schwerere Lösungen festhalten zu können (z.B. Erde, Sand).



PRS-22

Max. Aufnahmekapazität:
22 Röhrchen mit \varnothing 10-16 mm

Volumen:
10 x 1,5 ml Tubes
12 x 15 ml Tubes



PRS-4/12

Max. Aufnahmekapazität: 16 Tubes

- 4 Röhrchen mit \varnothing 20-30 mm (50 ml)
- 12 Röhrchen mit \varnothing 10-16 mm (1,5 - 15 ml)

Volumen:
4 x 50 ml Tubes
12 x 1,5 - 15 ml Tubes



PRSC-18

Max. Aufnahmekapazität:
18 Röhrchen mit \varnothing 16 mm

Volumen:
18 x 15 ml Tubes