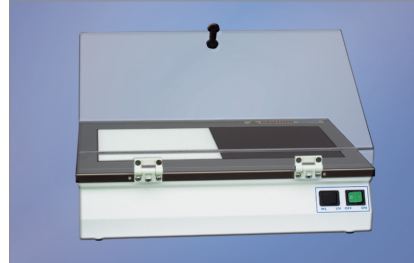


Spezial-Transilluminatoren

UV- und Weißlicht-Transilluminatoren

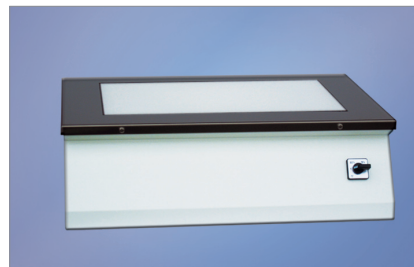
Zwei Modelle in einem: Diese Transilluminatoren stellen für UV- und für Weißlicht jeweils eine 200 x 200 mm große Fläche zur Verfügung. Die UV-Fläche ist ideal für die RNA- und DNA-Visualisierung und nutzt entweder eine 254 nm, 312 nm oder 365 nm UV-Quelle. Die Weißlichtfläche kann für Proteingele, Autoradiogramme oder Mikrotiterplatten verwendet werden.



Modell	Wellenlänge	Lichtfläche	UV-Röhren	Weißlicht-Röhren	Intensität ($\mu\text{W}/\text{cm}^2$)
TFP-M/WL	312 nm / Weißlicht	2 mal 200 x 200 mm	6 x 8 W	2 x 8 W	10000
TFP-C/WL	254 nm / Weißlicht	2 mal 200 x 200 mm	6 x 8 W	2 x 8 W	7000
TFP-L/WL	365 nm / Weißlicht	2 mal 200 x 200 mm	6 x 8 W	2 x 8 W	7000

Weißlicht-Transilluminatoren

Das System für hohen Anspruch: Die Weißlicht-Transilluminatoren bieten gleichmäßige Lichtstreuung und variable Intensitätskontrolle. Sie sind ausgelegt für die Verwendung von gefärbten Proteingelen, Autoradiografien, Röntgenfilmen, Mikrotiterplatten und allen anderen Anwendungen im Durchlicht.



Modell	Beschreibung	Weißlicht-Fläche	Röhren
TFX-35.WL	High/Low intensity	200 x 350 mm	2 x 15 W und 2 x 6 W