

Digi-Print

Produktbeschreibung

Digi-Print ist ein Imaging System zur schnellen Gel-Dokumentation, das einfache Bedienung und Wirtschaftlichkeit optimal kombiniert und somit die ideale Lösung für kostenbewusste Laboratorien ist.

Eigenschaften

- inkl. UV-Filter, Dunkelhaube, Kamera-Adapter
- hochauflösende Digitalkamera (5 Mio. Pixel)
- Datentransfer zum Computer über USB-Schnittstelle (Verbindungskabel im Lieferumfang enthalten)
- Systemvoraussetzungen: PC mit Windows XP/2000/98

Vorteile

- kann als Stand-Alone System oder in Verbindung mit dem PC verwendet werden
- intuitive Steuerung aller Aufnahmefunktionen
- leistungsfähige Archivierungs- und Gel-Auswertesoftware
- fertig zum Anschluss an Ihren PC

Spezifikation

Bildbearbeitungsfunktionen (cut, copy, paste)

- Speichern in 9 versch. Bildformaten
- Zoom und Rotation
- Beschriftungs-Modul
- Bild-Invertierung und Pseudocolour-Darstellung

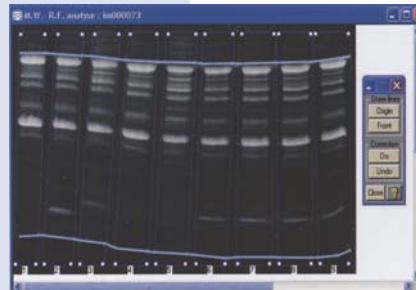
Auswertefunktionen

- automatische Bandenerkennung
- Smile-Korrektur
- Lane Profil-Darstellung
- Molekulargewichtsauswertung
- Speicherung von Molekular-Weight Markern
- automatische Zuordnung der Markerwerte
- Ergebnisdarstellung als Tabelle und Dendrogramm
- O.D.-Auswertung
- drei Hintergrundreduktionsmethoden
- Berechnung und Darstellung von Spotvolumen, Höhe, Fläche
- Referenz, Mittelwert, Summenberechnung
- Auswertung über O.D.-Kalibrationskurven
- Ergebnisdarstellung als Chart oder Kurvenprofil
- Ergebnis-Report

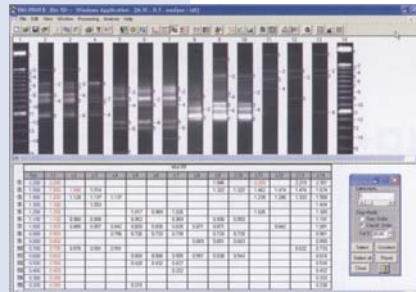
Digi-Print ist auf Wunsch auch ohne Analyse-Software lieferbar.



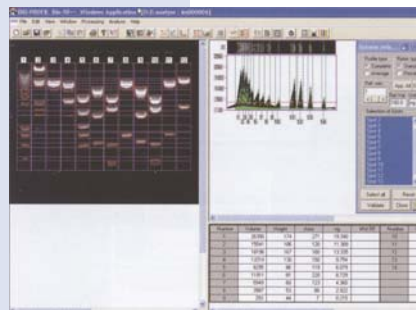
Digi-Print mit Laptop und Videoprinter (optional)



Gel-Entzerrung über Smiling-Korrektur



Automatische Molekulargewichtsbestimmung für alle Lanes mit Ergebnistabelle



Automatische Volumenbestimmung (O.D.) mit Referenzliste und Ergebnistabelle